

MAPA DO CELÓW PROJEKTOWYCH

SKALA 1:500

Województwo : kujawsko - pomorskie

Powiat : bydgoski

Gmina : Sicienka

Jedn. ewid. : Sicienka [040307\_2]

OBRĘB: NOWACZKOWO [Nr 0008]

Sekcja mapy nr 6.195.19.03.1.3, 3.1

Id.6640.2101.2020 Nr ks. rob. 110/2020

PUVG 2000 s. 6 Ukt wys. PL-EVRF2007-NH

Mapa powstała po zaktualizowaniu i przetworzeniu numerycznej mapy zasadniczej

Nie wykonano ustalenia obciążeń służebnościami gruntowymi

Nie wyklucza się istnienia w terenie również innych urządzeń podziemnych ulozonych, a nie zgłoszonych do inwentaryzacji geodezyjnej

LEGENDA:

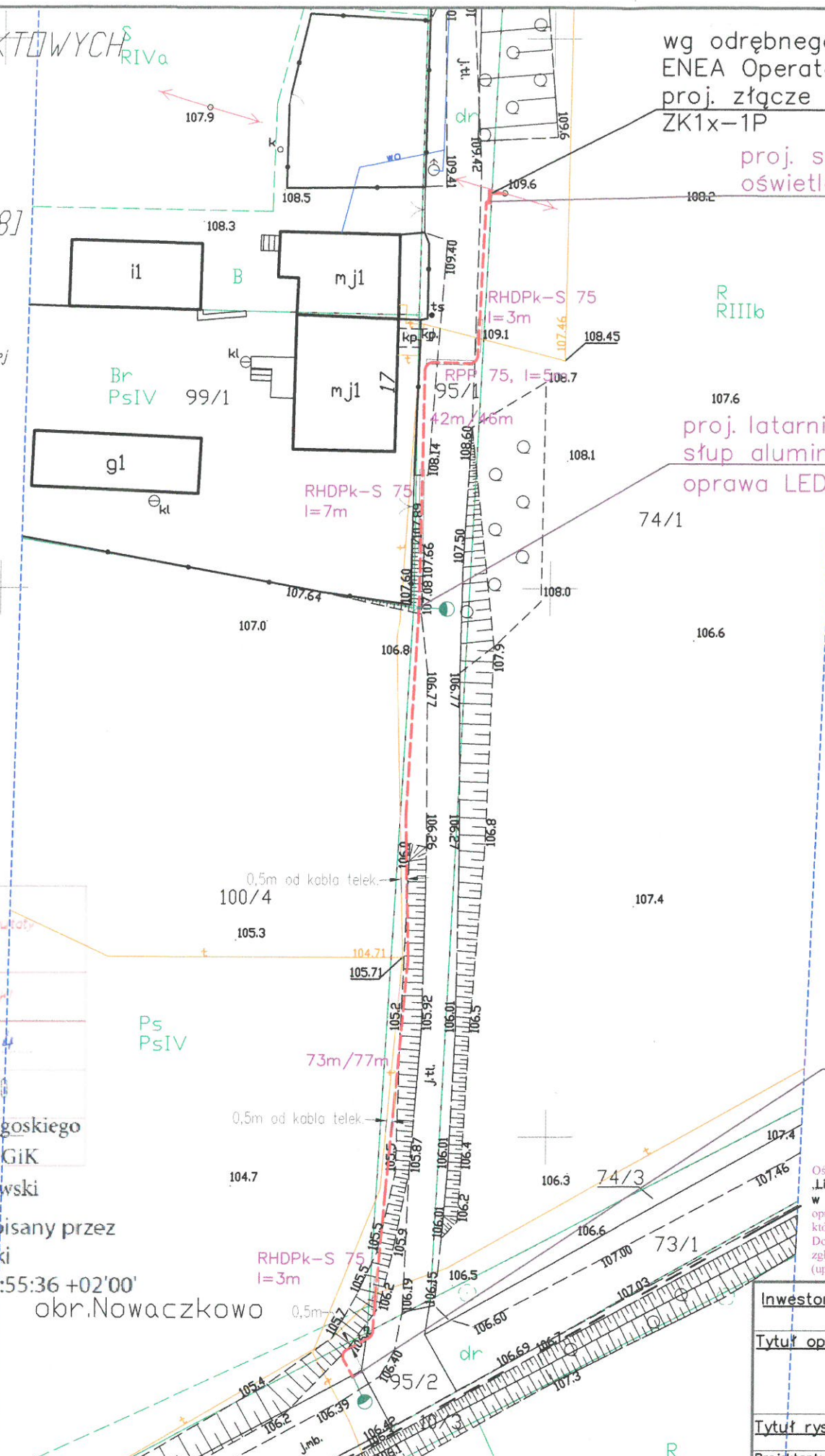
--- Zakres mapy do celów projektowych

**Zbigniew Łaniecki**  
 GEODETA UPRAWNIONY  
 85-790 Bydgoszcz, ul. Kromera 6/64  
 tel. 52 344 50 89, kom. 691 743 566  
 Świadectwo M.G.P. i B. 14312

Przedsiębiorstwo Usług Geodezyjno-Kartograficznych i Projektowych  
**GRUNTMIAR s.c.**  
 Z. Łaniecki, K. Górski  
 85-060 Bydgoszcz, ul. Sobieskiego 6  
 tel. 52 321 45 75 • NIP 667-00-34 738

Poświadczam, że niniejszy dokument został opracowany w wyniku prac geodezyjnych i kartograficznych, których rezultaty zawiera operat techniczny wpisany do ewidencji materiałów państwowego zasobu geodezyjnego i kartograficznego	
Organ prowadzący państwową bazę geodezyjną i kartograficzną	STAROSTA BYDGOSKI
Identyfikator ewidencji materiałów zasobu operatów technicznych	P.0403.2020 2384
Data wpisania operatu technicznego do ewidencji materiałów zasobu	17.04.2020
Imię i nazwisko, podpis i awersja reprezentacji organu	Z up. Starosty Bydgoskiego Kierownik PODGIK Maciej Lewandowski

Elektronicznie podpisany przez  
 Maciej Lewandowski  
 Data: 2020.04.17 11:55:36 +02'00'  
 obr. Nowaczkowo



wg odrębnego opracowania  
 ENEA Operator Sp. z o.o.  
 proj. złącze kablowo-pomiarowe  
 ZK1x-1P

proj. szafka oświetleniowa SOU

proj. latarnia SO-1/1  
 słup aluminiowy lub stalowy h=7m  
 oprawa LED 55W/6100lm

proj. latarnia SO-1/2  
 słup aluminiowy lub stalowy h=7m  
 oprawa LED 55W/6100lm

UKŁAD SIECI TN-C

LEGENDA:

- proj. słup aluminiowy lub stalowy h=7m, nr słupa podany na planie zagospodarowania terenu. Na każdym słupie zabudować wysięgnik aluminiowy lub stalowy 1,0m z oprawą LED 55W/6100lm
- proj. kabel nN 0,4 kV YAKY 4x35 mm<sup>2</sup>, długość trasy i kabla pomiędzy stanowiskami podane na rysunku - odpowiednio: trasa/długość kabla
- proj. rura ochronna, typ i długość podana na rysunku (RPP75 lub RHDpk-S75)
- szafka oświetleniowa SOU
- proj. kabel nN 0,4 kV YAKY 4x35 mm<sup>2</sup> o łącznej długości 116m (trasa)/ 128m (kabel)

PROJEKT ZAGOSPODAROWANIA TERENU

linia kablowa nN 0,4 kV, szafka oświetleniowa,  
 2 latarnie drogowe  
 dz. nr 95/1, 95/2, 102/1, 100/2,  
 obręb Nowaczkowo, Gmina Sicienka

Załącznik do decyzji  
 znak WB.6740.2857.2020  
 z dnia 26.01.2021

za zgodność z oryginałem mapy do celów projektowych

mgr inż. Piotr Majda

KUP/027/PWBE/17

uprawnienia do projektowania i kierowania robotami budowlanymi bez ograniczeń w specjalności instalacyjnej w zakresie sieci, instalacji i urządzeń elektrycznych i elektroenergetycznych

Oświadczam, że projekt budowlany „Linia kablowa nN 0,4kV wraz z latarniami drogowymi w Nowaczkowie, gm. Sicienka” opracowano na cyfrowej kopii mapy sytuacyjno-wysokościowej, która jest zgodna z oryginałem przyjętym do zasobu Powiatowego Ośrodka Dokumentacji Geodezyjnej i Kartograficznej w Bydgoszczy, nr zgłoszenia GN 6640 2101 2020 - wykonanej przez Pana Z. Łanieckiego (uprawnienia zawodowe nr 14312)

Inwestor:	Gmina Sicienka ul. Mrotecka 9, 86-014 Sicienka	ProEM Piotr Majda ul. Bydgoska 45b Zamość, 89-200 Szubin
Tytuł opracowania:	„Linia kablowa nN 0,4kV wraz z latarniami drogowymi w Nowaczkowie, gm. Sicienka”	Adres: 101.0 Pow. bydgoski, Gm. Sicienka, Obręb Nowaczkowo, dz. nr: 95/1, 95/2, 102/1, 100/2
Tytuł rysunku:	PROJEKT ZAGOSPODAROWANIA	Podpis: [Signature]
Projektant:	Upewnienia: [Signature]	Skala: