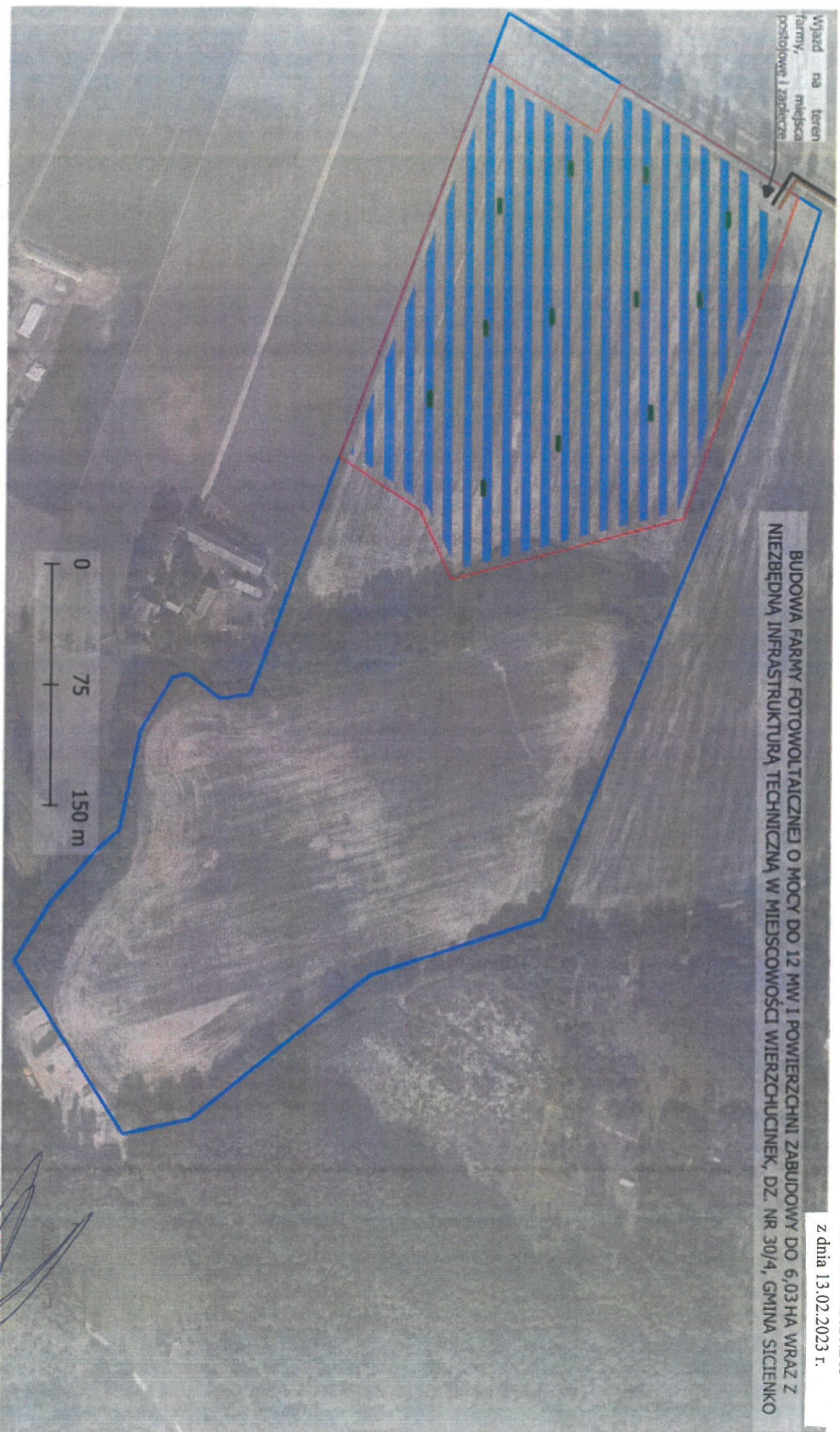








Załącznik nr 2 do decyzji
Wójta Gminy Sienko
GK.6220.7.2020.DK
z dnia 13.02.2023 r.

BUDOWA FARMY FOTOWOLTAICZNEJ O MOCY DO 12 MW I POWIERZCHNI ZABUDOWY DO 6,03 HA WRAZ Z
NEZBĘDNIĄ INFRASTRUKTURĄ TECHNICZNĄ W MIEJSCOWOŚCI WIERSZCZUCINEK, DZ. NR 30/4, GMINA SIENKO

Wjazd na teren
farmy,
miejsca
postojowe i zaplecze



Orientacyjne rozmieszczenie farmy fotowoltaicznej

-  Granice działki inwestycyjnej
 -  Orientacyjny obszar rozmieszczenia paneli fotowoltaicznych
 -  Droga dojazdowa na teren farmy
 -  Granice obszaru przedsięwzięcia
 -  Orientacyjna lokalizacja stacji transformatorowych
 -  Proponowany przebieg ziemnej linii przyłączeniowej
- Rozmieszczenie elementów farmy fotowoltaicznej ma charakter orientacyjny. Na obecnym etapie prac projektowych nie można w sposób wiarygodny określić dokładnego położenia wszystkich elementów.