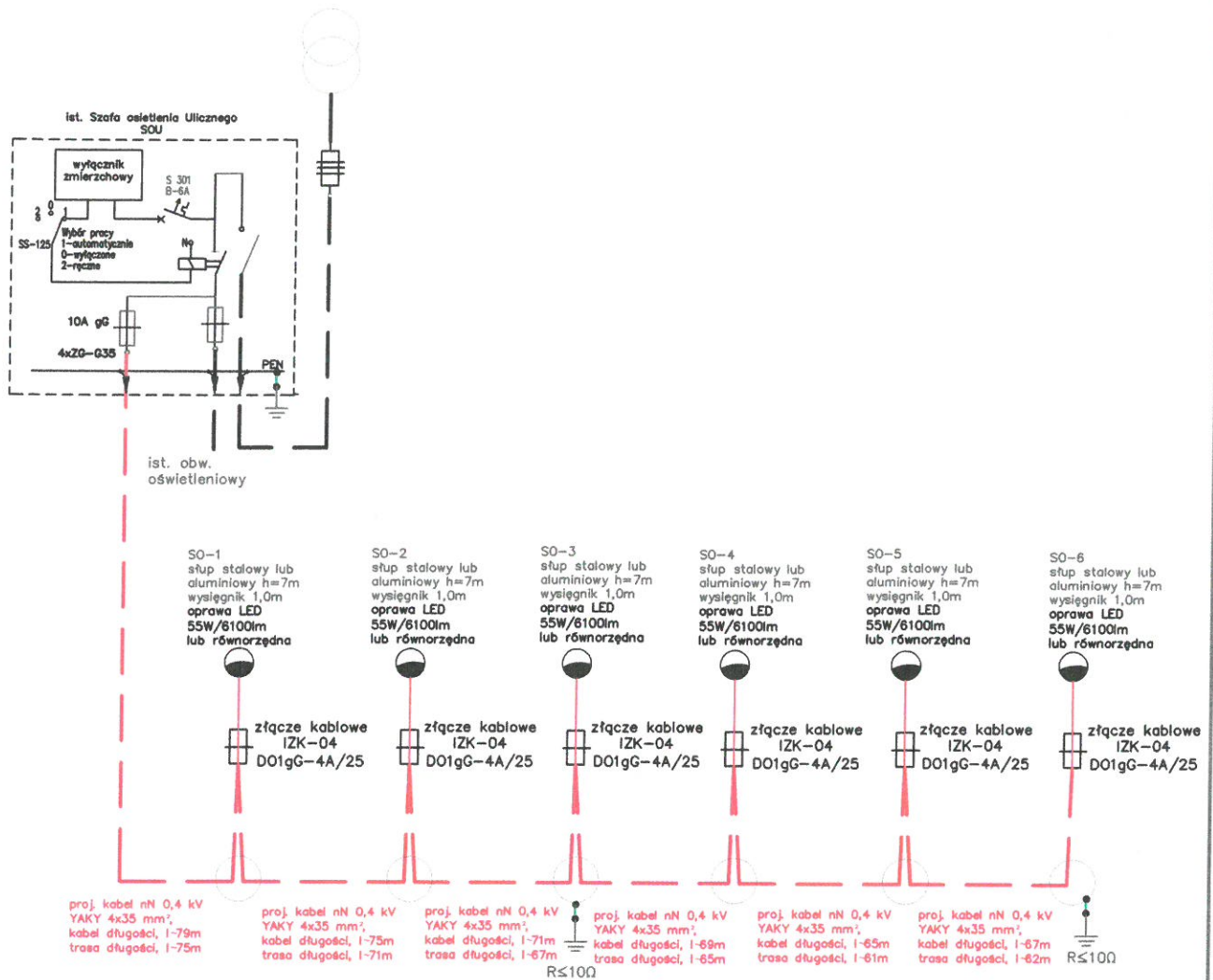


SCHEMAT 1 – KRESKOWY
UKŁAD SIECI TN-C

STACJA TRANSFORMATOROWA
"Pawłówek 5"
nr 41091 tr. 400 kVA



Investor: Gmina Sienko ul. Mrotecka 9, 86-014 Sienko		ProEM Piotr Majda ul. Bydgoska 45b Zamość, 89-200 Szubin	
Tytuł opracowania: „Linia kablowa niskiego napięcia wraz z latarniami drogowymi – ul. Nad Torem w Pawłówku, gm. Sienko”		Adres: Pow. bydgoski, Gm. Sienko, Obręb Pawłówek, dz. nr: 102/1, 22447/8, 102/3	
Tytuł rysunku: SCHEMAT 1- KRESKOWY		Podpis: 	
Projektant: mgr inż. Piotr Majda	Uprawnienia: uprawnienia budowlane do projektowania bez ograniczeń w specjalności instalacyjnej w zakresie sieci, instalacji i urządzeń elektrycznych i elektroenergetycznych nr ewid. upr. KUP/0087/PWBE/17	Data: 30.09.2021r.	Skala:
Sprawdzający: mgr inż. Rafał Janik	Uprawnienia: uprawnienia budowlane do projektowania bez ograniczeń w specjalności instalacyjnej w zakresie sieci, instalacji i urządzeń elektrycznych i elektroenergetycznych nr ewid. upr. KUP/0104/PBE/16	Data: 30.09.2021r.	Nr rys.: 1