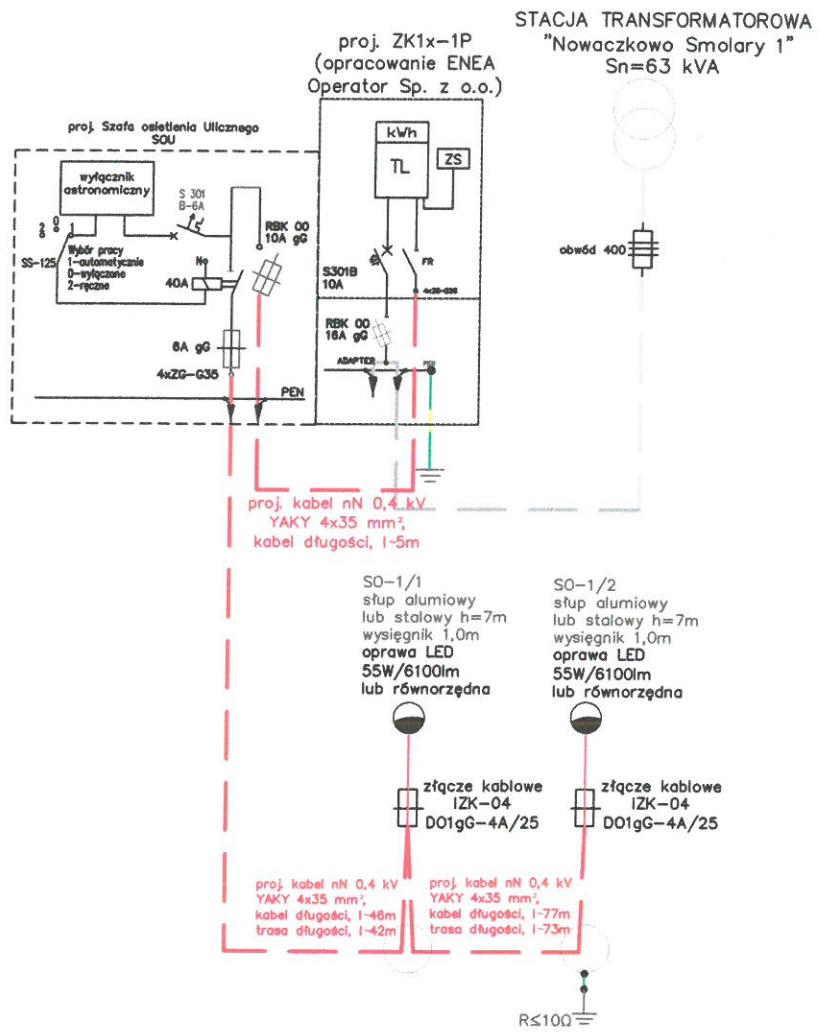


SCHEMAT 1 – KRESKOWY
UKŁAD SIECI TN-C



Investor: Gmina Sicienko ul. Mrotecka 9, 86-014 Sicienko		ProEM Piotr Majda ul. Bydgoska 45b Zamość, 89-200 Szubin	
Tytuł opracowania: „Linia kablowa nN 0,23/0,4kV wraz z latarniami drogowymi w Nowaczkwowie, gm. Sicienko”		Adres: Pow. bydgoski, Gm. Sicienko, Obręb Nowaczkowo, dz. nr: 95/1, 95/2, 102/1, 100/2	
Tytuł rysunku: SCHEMAT 1- KRESKOWY			
Projektant: mgr inż. Piotr Majda	Uprawnienia: uprawnienia budowlane do projektowania bez ograniczeń w specjalności instalacyjnej w zakresie sieci, instalacji i urządzeń elektrycznych i elektroenergetycznych nr ewid. upr. K.U.P./0087/PWBE/17	Data: 31.08.2020r.	Podpis:
Sprawdzający: inż. Andrzej Polkowski	Uprawnienia: uprawnienia budowlane do projektowania bez ograniczeń w specjalności instalacyjnej w zakresie sieci, instalacji i urządzeń elektrycznych i elektroenergetycznych nr ewid. upr. WBPF-NB 7210/36/83	Data: 31.08.2020r.	Podpis:
		Skala:	
		Nr rys.: 2	