

MAPA DO CELÓW PROJEKTOWYCH

SKALA 1:500

Województwo : kujawsko - pomorskie
Powiat : bydgoski
Gmina : Sicienka
Jedn. ewid. : Sicienka (040307, 2)

OBREB: PAWŁÓWEK [Nr 0010]

Sekcje mapy nr 6.194.19.15.3.3, 3.4

Tab6640.563.2019 Nr ks. rob. 29/2019

PUNG 2000 s. 6 Ukt wys. PL-EURF2007-NH

Mapa powstała po zaktualizowaniu numerycznej mapy zasadniczej pozyskanej z PDRGK

Mapa powstała po zaktualizowaniu numerycznej mapy zasadniczej pozyskanej z PDRGK

Mapa powstała po zaktualizowaniu numerycznej mapy zasadniczej pozyskanej z PDRGK

Mapa powstała po zaktualizowaniu numerycznej mapy zasadniczej pozyskanej z PDRGK

Mapa powstała po zaktualizowaniu numerycznej mapy zasadniczej pozyskanej z PDRGK

Mapa powstała po zaktualizowaniu numerycznej mapy zasadniczej pozyskanej z PDRGK

Mapa powstała po zaktualizowaniu numerycznej mapy zasadniczej pozyskanej z PDRGK

Mapa powstała po zaktualizowaniu numerycznej mapy zasadniczej pozyskanej z PDRGK

Mapa powstała po zaktualizowaniu numerycznej mapy zasadniczej pozyskanej z PDRGK

Mapa powstała po zaktualizowaniu numerycznej mapy zasadniczej pozyskanej z PDRGK

Mapa powstała po zaktualizowaniu numerycznej mapy zasadniczej pozyskanej z PDRGK

Mapa powstała po zaktualizowaniu numerycznej mapy zasadniczej pozyskanej z PDRGK

Mapa powstała po zaktualizowaniu numerycznej mapy zasadniczej pozyskanej z PDRGK

Mapa powstała po zaktualizowaniu numerycznej mapy zasadniczej pozyskanej z PDRGK

Mapa powstała po zaktualizowaniu numerycznej mapy zasadniczej pozyskanej z PDRGK

Mapa powstała po zaktualizowaniu numerycznej mapy zasadniczej pozyskanej z PDRGK

Mapa powstała po zaktualizowaniu numerycznej mapy zasadniczej pozyskanej z PDRGK

Mapa powstała po zaktualizowaniu numerycznej mapy zasadniczej pozyskanej z PDRGK

Mapa powstała po zaktualizowaniu numerycznej mapy zasadniczej pozyskanej z PDRGK

Mapa powstała po zaktualizowaniu numerycznej mapy zasadniczej pozyskanej z PDRGK

Mapa powstała po zaktualizowaniu numerycznej mapy zasadniczej pozyskanej z PDRGK

Mapa powstała po zaktualizowaniu numerycznej mapy zasadniczej pozyskanej z PDRGK

Mapa powstała po zaktualizowaniu numerycznej mapy zasadniczej pozyskanej z PDRGK

Mapa powstała po zaktualizowaniu numerycznej mapy zasadniczej pozyskanej z PDRGK

Mapa powstała po zaktualizowaniu numerycznej mapy zasadniczej pozyskanej z PDRGK

Mapa powstała po zaktualizowaniu numerycznej mapy zasadniczej pozyskanej z PDRGK

Mapa powstała po zaktualizowaniu numerycznej mapy zasadniczej pozyskanej z PDRGK

Mapa powstała po zaktualizowaniu numerycznej mapy zasadniczej pozyskanej z PDRGK

Mapa powstała po zaktualizowaniu numerycznej mapy zasadniczej pozyskanej z PDRGK

Mapa powstała po zaktualizowaniu numerycznej mapy zasadniczej pozyskanej z PDRGK

Mapa powstała po zaktualizowaniu numerycznej mapy zasadniczej pozyskanej z PDRGK

Mapa powstała po zaktualizowaniu numerycznej mapy zasadniczej pozyskanej z PDRGK

Mapa powstała po zaktualizowaniu numerycznej mapy zasadniczej pozyskanej z PDRGK





Mapa powstała po zaktualizowaniu numerycznej mapy zasadniczej pozyskanej z PDRGK

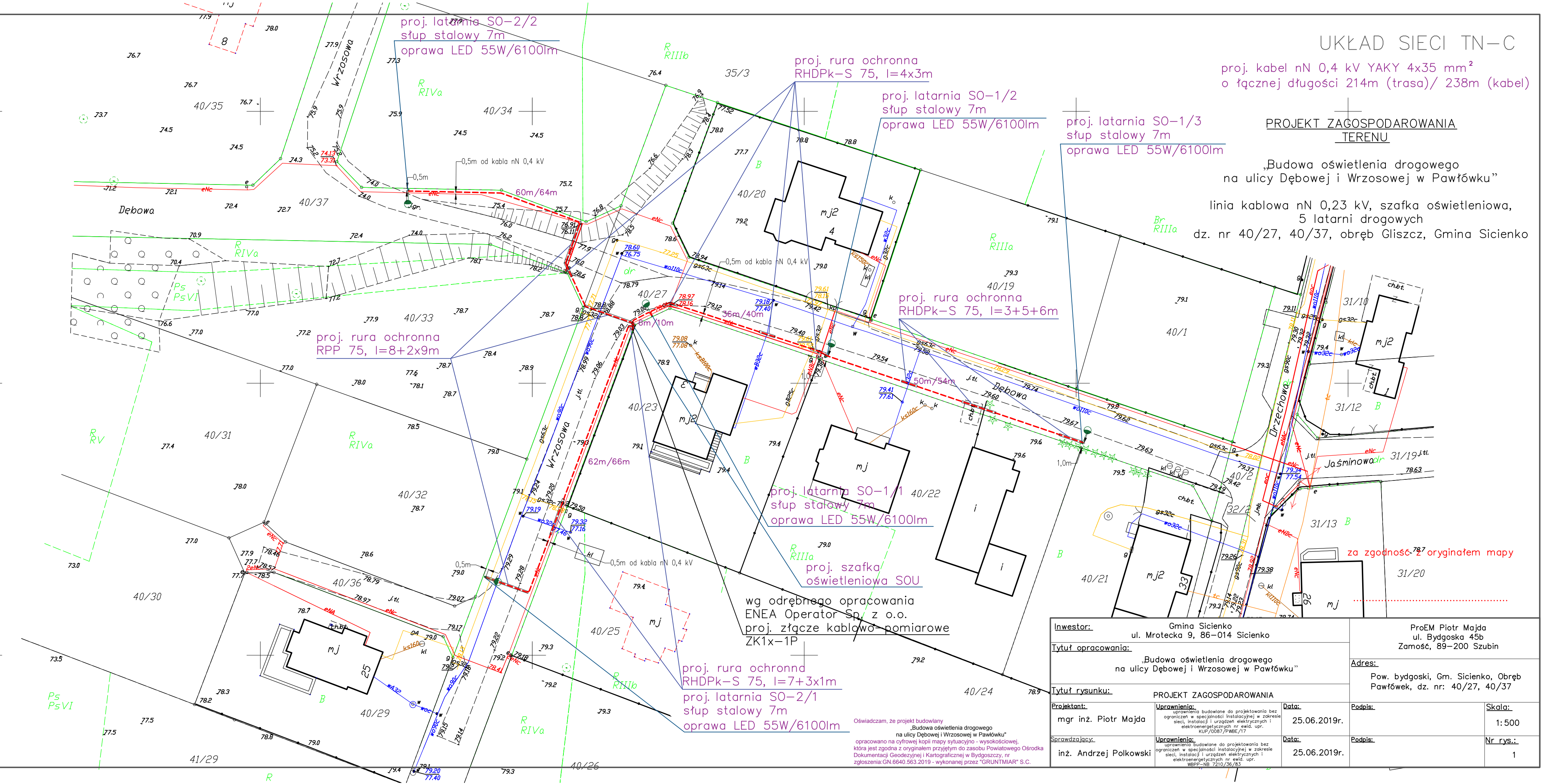
Mapa powstała po zaktualizowaniu numerycznej mapy zasadniczej pozyskanej z PDRGK

Mapa powstała po zaktualizowaniu numerycznej mapy zasadniczej pozyskanej z PDRGK

Mapa powstała po zaktualizowaniu numerycznej mapy zasadniczej pozyskanej z PDRGK

LEGENDA:

-  proj. słup stalowy h=7m, nr słupa podany na planie zagospodarowania terenu. Na każdym słupie zabudować wysięgnik stalowy 1,0m z oprawą LED 55W/6100lm
-  proj. kabel nN 0,4 kV YAKY 4x35 mm², długość trasy i kabla pomiędzy stanowiskami podane na rysunku – odpowiednio: trasa/długość kabla
-  proj. rura ochronna, typ i długość podana na rysunku (RPP75 lub RHDPk-S75)
-  szafka oświetleniowa SOU



UKŁAD SIECI TN-C

proj. kabel nN 0,4 kV YAKY 4x35 mm²
o łącznej długości 214m (trasa)/ 238m (kabel)

PROJEKT ZAGOSPODAROWANIA TERENU

„Budowa oświetlenia drogowego na ulicy Dębowej i Wrzosołej w Pawłóweku”

linia kablowa nN 0,23 kV, szafka oświetleniowa, 5 latarni drogowych
dz. nr 40/27, 40/37, obręb Gliszcz, Gmina Sicienka

za zgodność z oryginałem mapy

Inwestor:		Gmina Sicienka ul. Mrotecka 9, 86-014 Sicienka		ProEM Piotr Majda ul. Bydgoska 45b Zamość, 89-200 Szubin	
Tytuł opracowania:		„Budowa oświetlenia drogowego na ulicy Dębowej i Wrzosołej w Pawłóweku”		Adres: Pow. bydgoski, Gm. Sicienka, Obręb Pawłówek, dz. nr: 40/27, 40/37	
Tytuł rysunku:		PROJEKT ZAGOSPODAROWANIA		Podpis:	
Projektant:	mgr inż. Piotr Majda	Uprawnienie:	opracowanie budowlane do projektowania bez ograniczeń w specjalności instalacyjnej w zakresie sieci, instalacji i urządzeń elektrycznych i elektroenergetycznych nr ewid. upr. KUP/0087/PWE/17	Data:	25.06.2019r.
Sprawdzający:	inż. Andrzej Polkowski	Uprawnienie:	opracowanie budowlane do projektowania bez ograniczeń w specjalności instalacyjnej w zakresie sieci, instalacji i urządzeń elektrycznych i elektroenergetycznych nr ewid. upr. WSP-NS 7210/26/83	Data:	25.06.2019r.
Skala:		1:500		Nr rys.:	
				1	

Oświadczam, że projekt budowlany „Budowa oświetlenia drogowego na ulicy Dębowej i Wrzosołej w Pawłóweku” opracowano na cyfrowej kopii mapy sytuacyjno-wysokościowej, która jest zgodna z oryginałem przyjętym do zasobu Powiatowego Ośrodka Dokumentacji Geodezyjnej i Kartograficznej w Bydgoszczy, nr zgłoszenia:GN.6640.563.2019 - wykonanej przez "GRUNTIAR" S.C.