

**MAPA DO CELÓW PROJEKTOWYCH**  
**SKALA 1: 500**

Województwo : kujawsko - pomorskie  
Powiat : bydgoski  
Gmina : Sicienka  
Jedn. ewid. : Sicienka [040307\_2]

**OBRĘB: OSÓWIEC [Nr 0009]**

Działki nr 70, 75, ul. Przy Tartaku

Sekcje mapy nr 6.195.19.24.4.4, 6.195.19.25.3.1, 3.3

Id.6640.727.2018 Nr ks. rob. 26/2018

P.U.W.G. 2000 s.6 Ukł wys. Kronsztadt 60

Mapa powstała po zaktualizowaniu i przetworzeniu numerycznej mapy zasadniczej

Nie wyklucza się istnienia w terenie również innych urządzeń podziemnych ułożonych, a nie zgłoszonych do inwentaryzacji geodezyjnej

Nie wykonano ustalenia obciążeń służebnościami gruntowymi

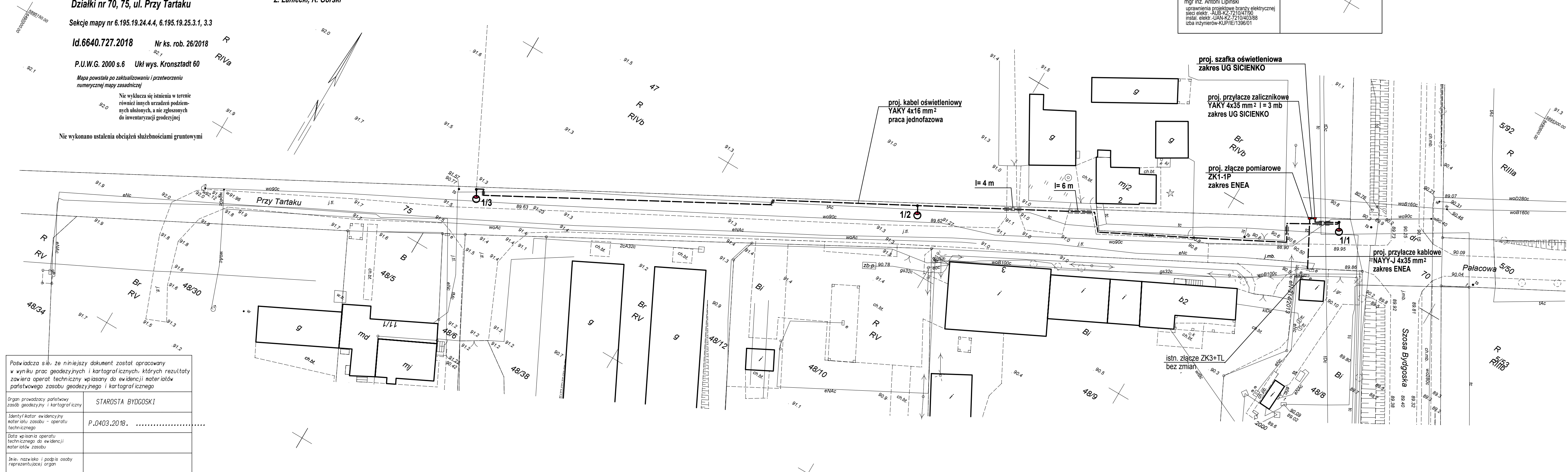
MAPĘ WYKONAŁO 23.02.2018 r.

Przedsiębiorstwo Usług Geodezyjno -  
Kartograficznych i Projektowych  
"GRUNTMIAR" s.c.  
Z. Łaniecki, K. Górski

UWAGI

1. Sieć TN-C
2. Proj. złącze pomiarowe ZK1-1P wg odrębnego projektu - zakres ENEA
3. Schemat układu zasilania - rys 1/2
4. Proj. kable układać na głęb. 0,6 m od terenu
5. Rury osłonowe AROT - DVK 110 - odcinki nieopisane długości 3 m

 Przedsiębiorstwo Usługowo - Produkcyjne i Handlowe <b>BUKOMEX sp. z o.o.</b> 85-061 Bydgoszcz ul. Matejki 7a tel./fax 052 321 93 15 NIP 5540308856	
Inwestor: <b>Gmina Sicienka</b> <b>Sicienka ul. Mrotecka 9</b>	Stadium PB Branża: E
Nazwa i adres obiektu budowlanego: <b>Linia kablowa nn 0,4 kV oświetlenia drogowego z zalicznikowym przyłączem kablowym i szafką oświetleniową w Osowcu ul. Przy Tartaku gm. Sicienka</b>	Skala: 1:500 Data: 22.05.2018 Nr rys: 2/2
Treść rys. Plan sytuacyjny oświetlenia drogowego	Sprawdzał: 
Projektant: mgr inż. Antoni Lipiński uprawnienia projektowe branży elektrycznej sieć elektr. - AUB-KZ-72/04/7/90 instal. elektr. - UAN-KZ-72/04/03/88 izba inżynierów-KUPIE/1396/01	



Poświadczam, że niniejszy dokument został opracowany w wyniku prac geodezyjnych i kartograficznych, których rezultaty zawiera operat techniczny wpisany do ewidencji materiałów państwowego zasobu geodezyjnego i kartograficznego	
Organ prowadzący państwowy zasób geodezyjny i kartograficzny	STAROSTA BYDGOSKI
Identyfikator ewidencyjny materiału zasobu - operatu technicznego	P.0403.2018. ....
Data wpisania operatu technicznego do ewidencji materiałów zasobu	
Imię, nazwisko i podpis osoby reprezentującej organ	