

MAPA DO CELÓW PROJEKTOWYCH
SKALA 1: 500

Województwo : kujawsko - pomorskie
Powiat : bydgoski
Gmina : Sicienki
Jedn. ewid. : Sicienki [040307_2]

OBRĘB: PAWŁÓWEK [Nr 0010]

Id. 6640.2067.2017 Nr ks. rob. 112/2017

PUWG 2000 s.6 Uki wys. Kronsztadt 60

Mapa powstała po zaktualizowaniu mapy numerycznej pozyskanej z PODGIK w Bydgoszczy

Nie wyklucza się istnienia w terenie również innych urządzeń podziemnych ułożonych, a nie zgłoszonych do inwentaryzacji geodezyjnej

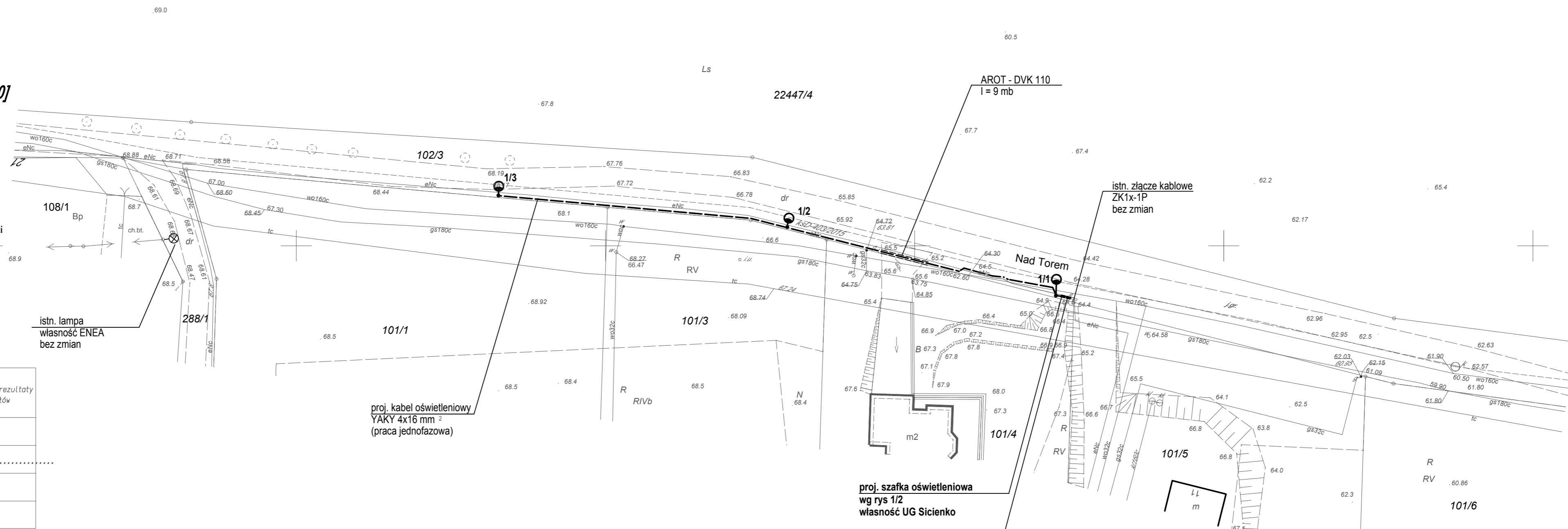
Nie wykonano ustalenia obciążeń służebnościami gruntowymi

MAPĘ WYKONAŁO 21.04.2017r.

Przedsiębiorstwo Usług Geodezyjno - Kartograficznych i Projektowych "GRUNTMIAR" s.c.
Z. Łaniecki, K. Górski

Poświadczam, że niniejszy dokument został opracowany w wyniku prac geodezyjnych i kartograficznych, których rezultaty zawiera operat techniczny wpisany do ewidencji materiałów państwowego zasobu geodezyjnego i kartograficznego

Organ prowadzący państwowy zasób geodezyjny i kartograficzny	STAROSTA BYDGOSKI
Identyfikator ewidencyjny materiału zasobu - operatu technicznego	P.0403.2017.
Data wpisania operatu technicznego do ewidencji materiałów zasobu	
Imię, nazwisko i podpis osoby reprezentującej organ	



proj. kabel oświetleniowy
YAKY 4x16 mm²
(praca jednofazowa)

proj. szafka oświetleniowa
wg rys 1/2
własność UG Sicienki

proj. złącze ZK1-1P
zakres ENEA
własność ENEA

- UWAGI
1. Sieć TN-C
 2. Proj. złącze pomiarowe ZK1-1P wg odrębnego projektu - zakres ENEA
 3. Schemat układu zasilania - rys 1/2
 4. Proj. kable układać na głęb. 0,8 m od terenu

Przedsiębiorstwo Usługowo - Produkcyjne i Handlowe
BUKOMEX sp. z o.o.
85-061 Bydgoszcz ul. Matejki 7a
tel./fax 052 321 93 15 NIP 5540308856

Investor:	Gmina Sicienki Sicienki ul. Mrotecka 9	Stadium PB
Nazwa i adres obiektu budowlanego:	Linia kablowa nn 0,4 kV oświetlenia drogowego z przyłączem kablowym i szafką oświetleniową w Pawłówku ul. Nad Torem gm. Sicienki	Branża: E
Skala:	1:500	Data: 10.05.2017
Tręść rys.	Plan sytuacyjny oświetlenia drogowego	Nr rys: 2/2
Projektant:	mgr inż. Antoni Lipiński uprawnienia projektowe branży elektrycznej sieci elektr.-AUB-KZ-7210/47/90 instal. elektr.-UAN-KZ-7210/403/88 izba inżynierów-KUP/IE/1396/01	Sprawdził: