

**UCHWAŁA NR XXII/209/17
RADY GMINY SICIENKO**

z dnia 22 lutego 2017 r.

**w sprawie wyrażenia zgody na ustanowienie służebności przesyłu na działkach stanowiących własność
Gminy Sicienka, położonych w obrębie geodezyjnym Strzelewo i Ugoda**

Na podstawie art.18 ust.2 pkt 9 lit. a ustawy z dnia 8 marca 1990 r. o samorządzie gminnym (Dz.U. z 2016 r. poz. 446, poz. 1579) oraz art. 13 ust. 1 ustawy z dnia 21 sierpnia 1997 r. o gospodarce nieruchomościami (Dz.U. z 2016 r. poz. 2147, poz. 2260), w związku z art. 305¹ i art. 305⁴ ustawy z dnia 23 kwietnia 1964 r. Kodeks cywilny (Dz.U. z 2016 r. poz. 380, poz. 585, poz. 1579, poz. 2255) uchwała się, co następuje :

§ 1. Wyraża się zgodę na odpłatne ustanowienie służebności przesyłu na częściach nieruchomości gruntowych, stanowiących własność Gminy Sicienka na rzecz spółki Polskie Sieci Elektroenergetyczne Spółka Akcyjna ul. Warszawska 165, 05-520 Konstancin Jeziorna, zwanej dalej Inwestorem, w celu realizacji inwestycji pn. „Budowa linii 400 kV Bydgoszcz Zachód-Piła Krzewina” oznaczonych jako:

- 1) działka nr ewid.142 w obrębie geodezyjnym Ugoda, dla której Wydział Ksiąg Wieczystych Sądu Rejonowego w Nakle nad Notecią prowadzi księgę wieczystą nr 7611, zgodnie z załącznikiem graficznym nr 1;
- 2) działka nr ewid. 134 w obrębie geodezyjnym Ugoda, dla której Wydział Ksiąg Wieczystych Sądu Rejonowego w Nakle nad Notecią prowadzi księgę wieczystą nr 7611, zgodnie z załącznikiem graficznym nr 2;
- 3) działka nr ewid. 84/3 w obrębie geodezyjnym Strzelewo, dla której Wydział Ksiąg Wieczystych Sądu Rejonowego w Nakle nad Notecią prowadzi księgę wieczystą nr BY1N/00023708/9, zgodnie z załącznikiem graficznym nr 3;
- 4) działka nr ewid. 156 w obrębie geodezyjnym Strzelewo, dla której Wydział Ksiąg Wieczystych Sądu Rejonowego w Nakle nad Notecią prowadzi księgę wieczystą nr BY1N/00023708/9, zgodnie z załącznikiem graficznym nr 4;
- 5) działka nr ewid. 95 w obrębie geodezyjnym Strzelewo, dla której Wydział Ksiąg Wieczystych Sądu Rejonowego w Nakle nad Notecią prowadzi księgę wieczystą nr BY1N/00023708/9, zgodnie z załącznikiem graficznym nr 5;
- 6) działka nr ewid. 116/5 w obrębie geodezyjnym Strzelewo, dla której Wydział Ksiąg Wieczystych Sądu Rejonowego w Nakle nad Notecią prowadzi księgę wieczystą nr BY1N/00027930/2, zgodnie z załącznikiem graficznym nr 6;
- 7) działka nr ewid. 116/7 w obrębie geodezyjnym Strzelewo, dla której Wydział Ksiąg Wieczystych Sądu Rejonowego w Nakle nad Notecią prowadzi księgę wieczystą nr BY1N/00027930/2, zgodnie z załącznikiem graficznym nr 7;
- 8) działka nr ewid. 104/1 w obrębie geodezyjnym Strzelewo, dla której Wydział Ksiąg Wieczystych Sądu Rejonowego w Nakle nad Notecią prowadzi księgę wieczystą nr BY1N/00023708/9, zgodnie z załącznikiem graficznym nr 8.

§ 2. Koszty notarialne i sądowe związane z zawarciem aktu notarialnego i ujawnienia służebności w księdze wieczystej ponosi Inwestor.

§ 3. Wykonanie uchwały powierza się Wójtowi Gminy Sicienka.

§ 4. 1. Uchwała wchodzi w życie z dniem podjęcia.

2. Uchwała podlega ogłoszeniu w sposób zwyczajowo przyjęty tj. poprzez wywieszenie na tablicy ogłoszeń Urzędu Gminy w Sicienku oraz opublikowanie w Biuletynie Informacji Publicznej Urzędu.



Przewodniczący
Rady Gminy Sicienka
Marek Nadolny
Marek Nadolny


Uzasadnienie

Zgodnie z art. 13 ust. 1 ustawy z dnia 21 sierpnia 1997 r. o gospodarce nieruchomościami (Dz.U. z 2016 r. poz. 2147 z późn. zm.) nieruchomości mogą być przedmiotem obrotu. W szczególności mogą być przedmiotem sprzedaży, zamiany, zrzeczenia się (...), a także mogą być obciążane ograniczonymi prawami rzeczowymi. Służebność ta jest ograniczonym prawem rzeczowym – zgodnie z art. 244 §1 Kodeksu Cywilnego (Dz.U. z 2016 r. poz. 380 z późn. zm.). Na mocy przepisu art. 305¹ Kodeksu Cywilnego nieruchomość można obciążyć na rzecz przedsiębiorcy, który zamierza wybudować urządzenia lub jest właścicielem urządzeń służących do doprowadzania energii elektrycznej, znajdujących się na terenie nieruchomości obciążonej prawem polegającym na tym, że przedsiębiorca może korzystać w ograniczonym zakresie z nieruchomości obciążonej, zgodnie z przeznaczeniem tych urządzeń (służebność przesyłu). W związku z powyższym możliwe jest ustanowienie służebności przesyłu dla przedsiębiorcy będącego właścicielem urządzeń znajdujących się na terenie nieruchomości, bądź też ustanowienie służebności przesyłu zanim urządzenia te powstaną. W związku z realizacją inwestycji pn. „Budowa linii 400 kV Bydgoszcz Zachód-Piła Krzewina” Inwestor - Polskie Sieci Elektroenergetyczne Spółka Akcyjna ul. Warszawska 165, 05-520 Konstancin Jeziorna zwrócił się z wnioskiem o ustanowienie odpłatnej służebności przesyłu, na działkach będących własnością Gminy Sicienka, przez które przebiegać będzie realizowana inwestycja. Przedmiotem niniejszej uchwały jest wyrażenie zgody na ustanowienie odpłatnej służebności przesyłu na:

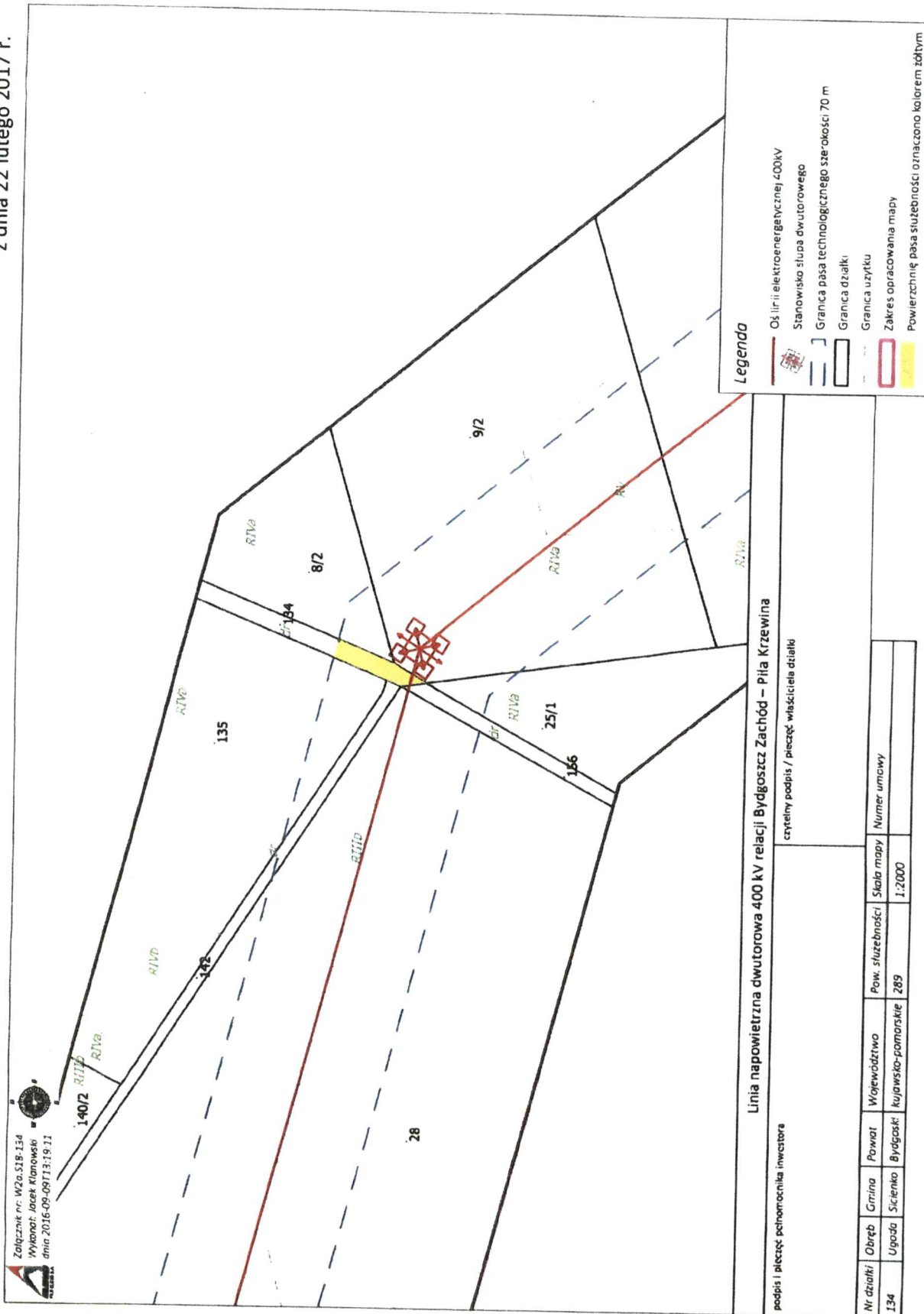
- 1) części nieruchomości o powierzchni 472 m² oznaczonej jako działka nr ewid. 142 w obrębie geodezyjnym Ugoda, dla której Wydział Ksiąg Wieczystych Sądu Rejonowego w Nakle nad Notecią prowadzi księgę wieczystą nr 7611;
- 2) części nieruchomości o powierzchni 289 m² oznaczonej jako działka nr ewid. 134 w obrębie geodezyjnym Ugoda, dla której Wydział Ksiąg Wieczystych Sądu Rejonowego w Nakle nad Notecią prowadzi księgę wieczystą nr 7611;
- 3) części nieruchomości o powierzchni 569 m² oznaczonej jako działka nr ewid. 84/3 w obrębie geodezyjnym Strzelewo, dla której Wydział Ksiąg Wieczystych Sądu Rejonowego w Nakle nad Notecią prowadzi księgę wieczystą nr BY1N/00023708/9;
- 4) części nieruchomości o powierzchni 226 m² oznaczonej jako działka nr ewid. 156 w obrębie geodezyjnym Strzelewo, dla której Wydział Ksiąg Wieczystych Sądu Rejonowego w Nakle nad Notecią prowadzi księgę wieczystą nr BY1N/00023708/9;
- 5) części nieruchomości o powierzchni 434 m² oznaczonej jako działka nr ewid. 95 w obrębie geodezyjnym Strzelewo, dla której Wydział Ksiąg Wieczystych Sądu Rejonowego w Nakle nad Notecią prowadzi księgę wieczystą nr BY1N/00023708/9;
- 6) części nieruchomości o powierzchni 949 m² oznaczonej jako działka nr ewid. 116/5 w obrębie geodezyjnym Strzelewo, dla której Wydział Ksiąg Wieczystych Sądu Rejonowego w Nakle nad Notecią prowadzi księgę wieczystą nr BY1N/00027930/2;
- 7) części nieruchomości o powierzchni 2345 m² oznaczonej jako działka nr ewid. 116/7 w obrębie geodezyjnym Strzelewo, dla której Wydział Ksiąg Wieczystych Sądu Rejonowego w Nakle nad Notecią prowadzi księgę wieczystą nr BY1N/00027930/2;
- 8) części nieruchomości o powierzchni 450 m² oznaczonej jako działka nr ewid. 104/1 w obrębie geodezyjnym Strzelewo, dla której Wydział Ksiąg Wieczystych Sądu Rejonowego w Nakle nad Notecią prowadzi księgę wieczystą nr BY1N/00023708/9.

Ustanowienie służebności przesyłu na wymienionych powyżej działkach nastąpi odpłatnie na podstawie określonych w operatach szacunkowych odszkodowań. Koszty operatów szacunkowych, aktów notarialnych i wpisów w księdze wieczystej ponosi Inwestor.

Na podstawie art. 18 ust. 2 pkt. 9 lit. a ustawy z dnia 8 marca 1990 r. o samorządzie gminnym do właściwości rady gminy należy podejmowanie uchwał w sprawach majątkowych gminy, przekraczających zakres zwykłego zarządu, dotyczących zasad nabywania, zbywania i obciążania nieruchomości oraz ich wydzierżawiania lub wynajmowania na czas oznaczony dłuższy niż 3 lata lub na czas nieoznaczony, o ile ustawy szczególne nie stanowią inaczej.

Przewodniczący
Rady Gminy Sicienka

Marek Nadolny

Załącznik graficzny nr 2
DO UCHWAŁY NR XXII/209/17
RADY GMINY SICIENKO
 z dnia 22 lutego 2017 r.



Załącznik nr: W2a.S1B.134
 Wykonali: Marek Kłomowski
 data: 2016-09-08T13:19:11

Linia napowietrzna dwutorowa 400 kV relacji Bydgoszcz Zachód – Pila Krzewina

czytelny podpis / pieczęć właściciela działki

podpis i pieczęć pełnomocnika inwestora

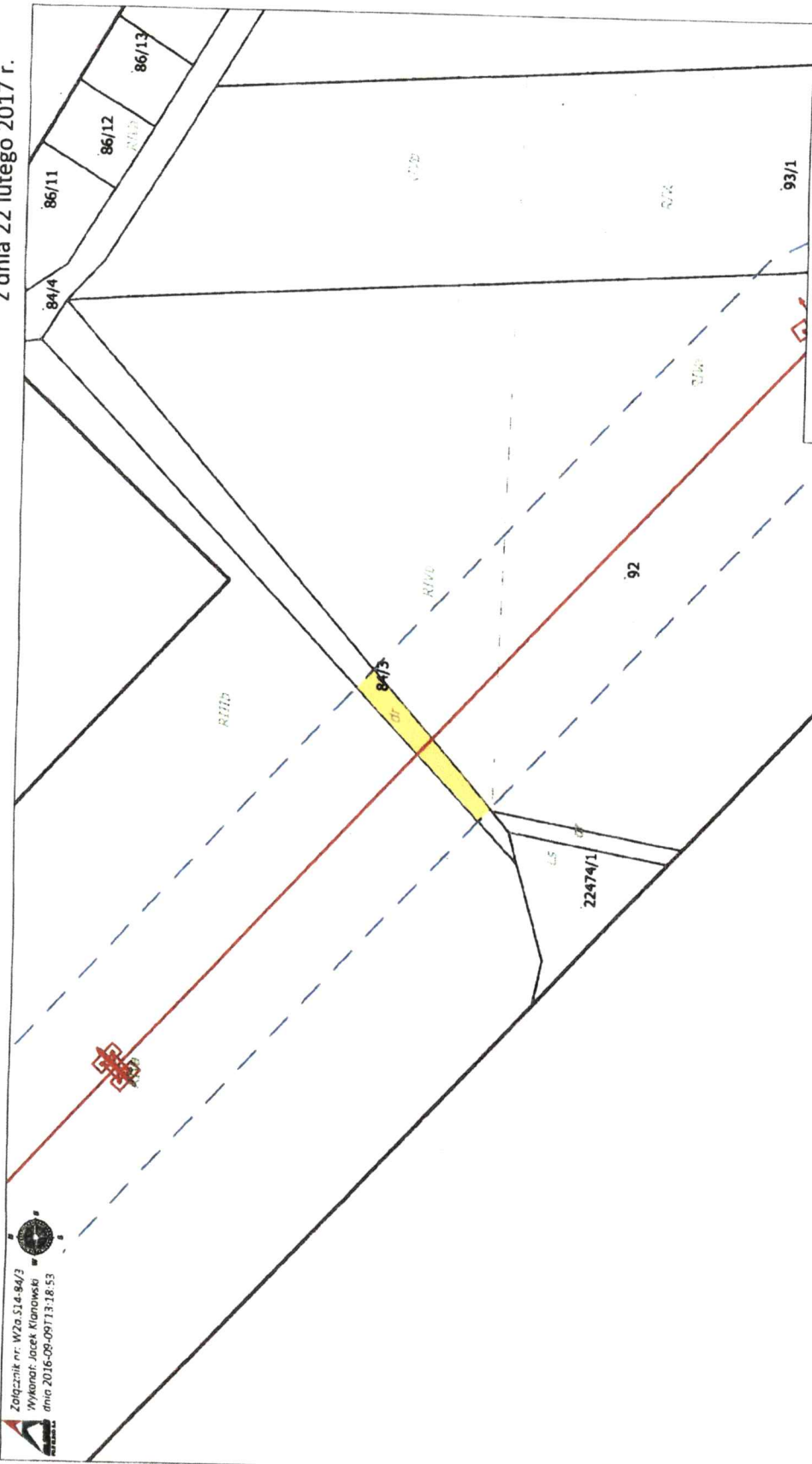
| Nr działki | Obręb | Gmina | Powiat | Województwo | Pow. służebności | Skala mapy | Numer umowy |
|------------|-------|----------|-----------|--------------------|------------------|------------|-------------|
| 134 | Ugoda | Siczenko | Bydgoszcz | kujawsko-pomorskie | 289 | 1:2000 | |

Legenda

- Oś linii elektroenergetycznej 400kV
- Stanowisko słupa dwutorowego
- Granica pasa technologicznego szerokości 70 m
- Granica działki
- Granica użytku
- Zakres opracowania mapy
- Powierzchnię pasa służebności oznaczono kolorem żółtym

Przewodniczący
 Rady Gminy Siczenko
Marek Nędek
 Marek Nadolny

Załącznik graficzny nr 3
DO UCHWAŁY NR XXII/209/17
RADY GMINY SICIENKO
 z dnia 22 lutego 2017 r.



Załącznik nr: W20.514.84/3
 Wykonat: Jacek Kłopotek
 data: 2016-09-09 13:18:53

- Legenda**
- Os. linii elektroenergetycznej $\leq 00kV$
 - Stanowisko słupa dwutorowego
 - Granica pasa technologicznego szerokości 70 m
 - Granica działki
 - Granica użytku
 - Zakres opracowania mapy
 - Powierzchnie pasa służebności oznaczone kolorem żółtym

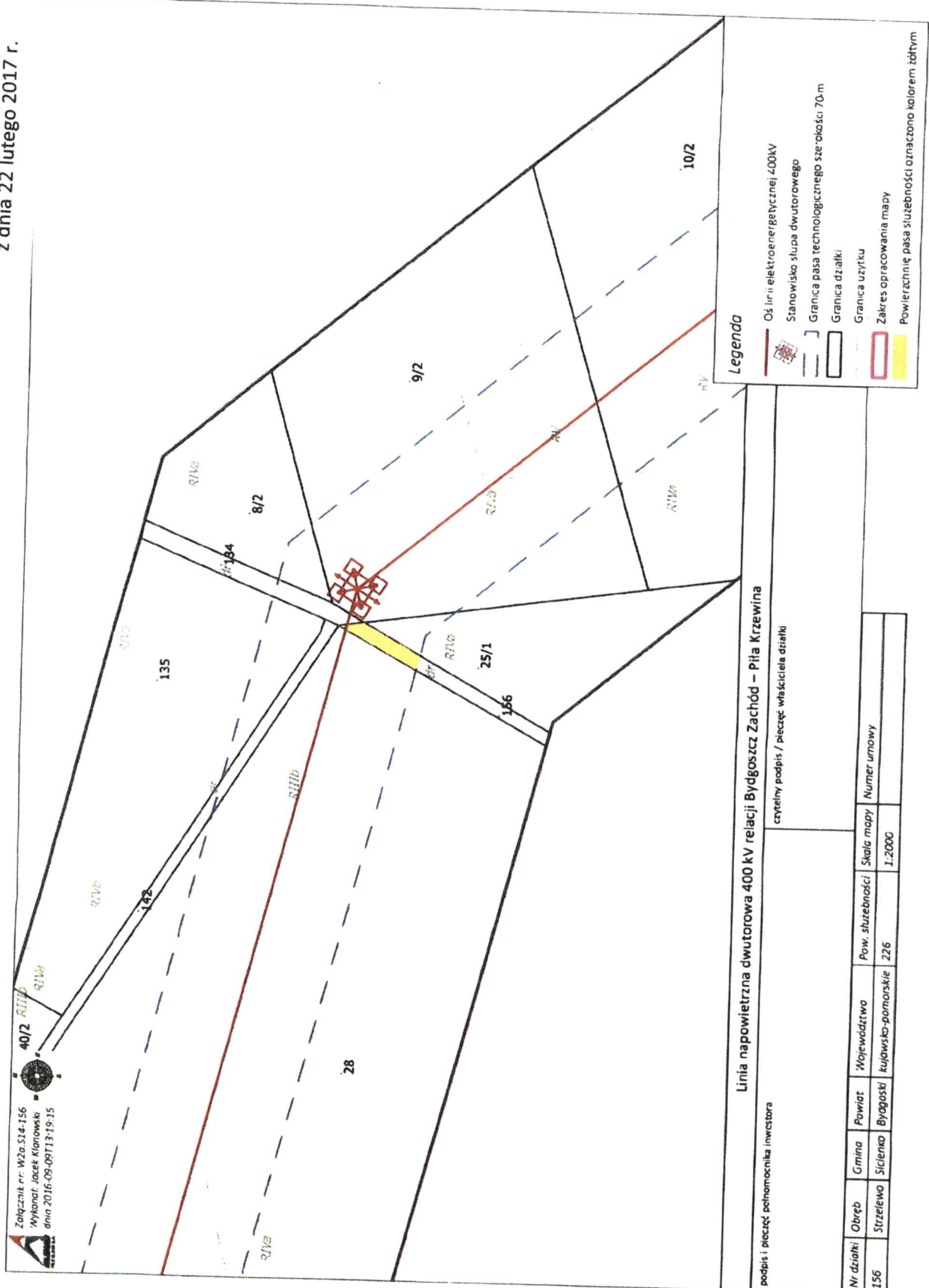
Linia napowietrzna dwutorowa 400 kV relacji Bydgoszcz Zachód – Pila Krzewina

podpis i pieczęć pełnomocnika inwestora _____
 czytelny podpis / pieczęć właściciela działki _____

| Nr działki | Obręb | Gmina | Powiat | Województwo | Pow. służebności | Skala mapy | Numer umowy |
|------------|-----------|----------|----------|--------------------|------------------|------------|-------------|
| 84/3 | Strzelewo | Sicienka | Bydgoski | Kujawsko-pomorskie | 569 | 1:2000 | |

Przewodniczący
 Rady Gminy Sicienka
Marek Nadolny
 Marek Nadolny

Załącznik graficzny nr 4
DO UCHWAŁY NR XXII/209/17
RADY GMINY SICIENKO
z dnia 22 lutego 2017 r.



Legenda

- Oś linii elektroenergetycznej 400kV
- Stanowisko słupa dwutorowego
- Granica pasa technologicznego szerokości 70-m
- Granica działki
- Granica użytku
- Zakres opracowania mapy
- Powierzchnie pasa służebności oznaczone kolorem żółtym

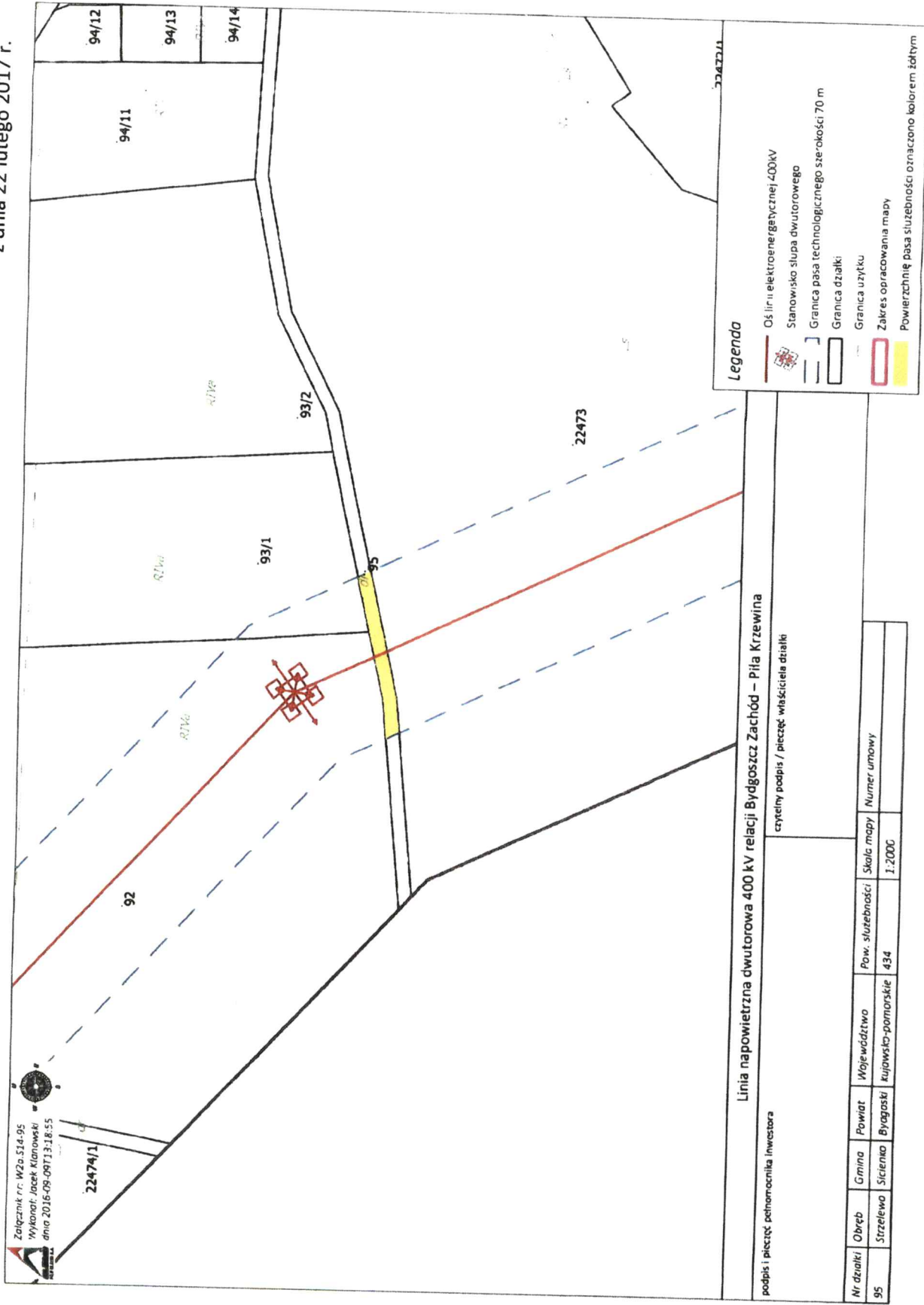
Linia napowietrzna dwutorowa 400 kV relacji Bydgoszcz Zachód – Piła Krzewina

| | | |
|---|---|--|
| podpis i pieczęć pełnomocnika inwestora | czytelny podpis / pieczęć właściciela działki | |
| | | |

| Nr działki | Obręb | Gmina | Powiat | Województwo | Pow. służebności | Skala mapy | Numer umowy |
|------------|-----------|----------|----------|--------------------|------------------|------------|-------------|
| 156 | Strzelewo | Siczenko | Bydgoski | Kujawsko-pomorskie | 226 | 1:2000 | |

Przewodniczący
Rady Gminy Siczenko
Marek Nadeau
Marek Nadeau

Załącznik graficzny nr 5
DO UCHWAŁY NR XXII/209/17
RADY GMINY SICIENKO
 z dnia 22 lutego 2017 r.



Legenda

- Oś linii elektroenergetycznej 400kV
- Stanowisko słupa dwutorowego
- Granica pasa technologicznego szerokości 70 m
- Granica działki
- Granica użytku
- Zakres opracowania mapy
- Powierzchnię pasa służebności oznaczono kolorem żółtym

Linia napowietrzna dwutorowa 400 kV relacji Bydgoszcz Zachód – Piła Krzewina

czytelny podpis / pieczęć właściciela działki

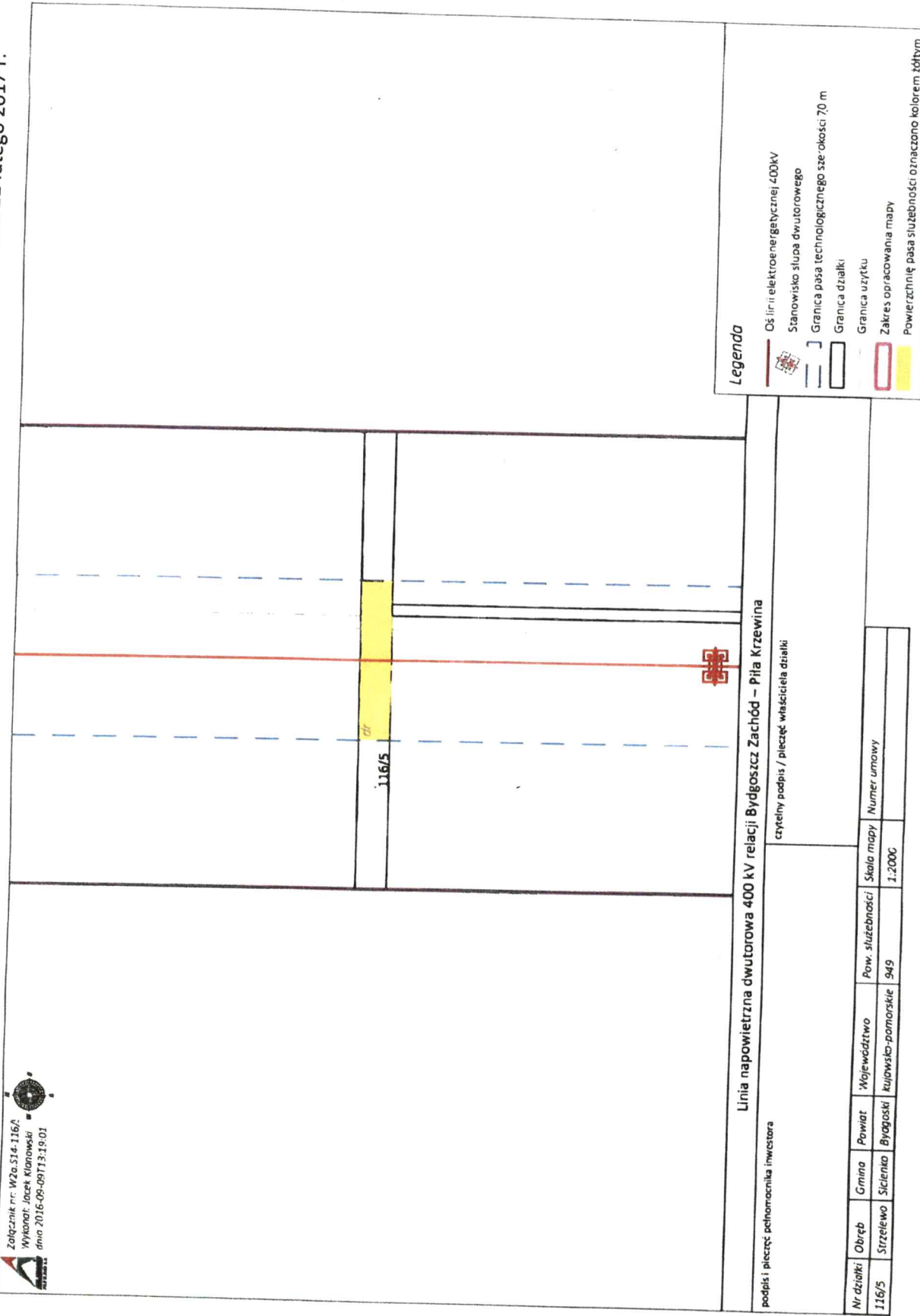
podpis i pieczęć pełnomocnika inwestora

| Mr działki | Obreb | Gmina | Powiat | Województwo | Pow. służebności | Skala mapy | Numer umowy |
|------------|-----------|----------|----------|--------------------|------------------|------------|-------------|
| 95 | Strzelewo | Siczenko | Bydgoski | kujawsko-pomorskie | 434 | 1:2000 | |

Przewodniczący
 Rady Gminy Siczenko
Marek Nadolny
 Marek Nadolny

Załącznik graficzny nr 6
DO UCHWAŁY NR XXII/209/17
RADY GMINY SICIENKO
 z dnia 22 lutego 2017 r.

Załącznik nr W20.S14-116/A
 Wykonał: Jacek Kłanowski
 dnia 2016-09-09T13:19:01



Legenda

- Oś linii elektroenergetycznej 400kV
- Stanowisko słupa dwutorowego
- Granica pasa technologicznego szerokości 70 m
- Granica działki
- Granica użytku
- Zakres opracowania mapy
- Powierzchnię pasa służebności oznaczono kolorem żółtym

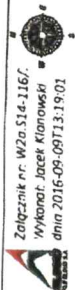
Linia napowietrzna dwutorowa 400 kV relacji Bydgoszcz Zachód – Piła Krzewina

podpis i pieczęć pełnomocnika inwestora

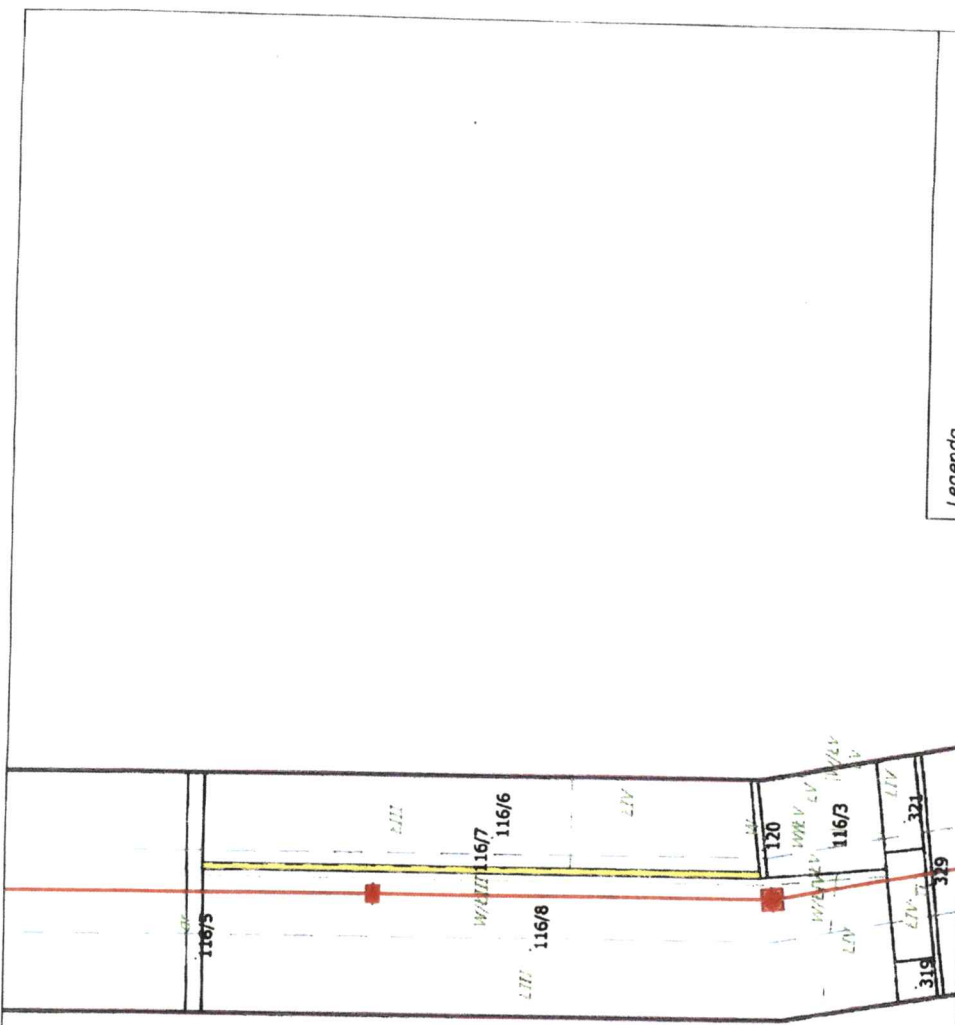
czytelny podpis / pieczęć właściciela działki

| Nr działki | Obręb | Gmina | Powiat | Województwo | Pow. służebności | Skala mapy | Numer umowy |
|------------|-----------|----------|----------|--------------------|------------------|------------|-------------|
| 116/5 | Strzelewo | Siczenko | Bydgoski | Kujawsko-pomorskie | 949 | 1:2000 | |

Przewodniczący
 Rady Gminy Siczenko
Marek Nadolny
 Marek Nadolny



Załącznik nr. W2a-S14-3167.
 Wykonat. Jacek Kłanowski
 dnia 2016-09-09T13:19:01



Legenda

- Oś linii elektroenergetycznej 400kV
- Stanowisko słupa dwutorowego
- Granica pasa technologicznego szerokości 70 m
- Granica działki
- Granica użytku
- Zakres opracowania mapy
- Powierzchnię pasa służebności oznaczono kolorem żółtym

Linia napowietrzna dwutorowa 400 kV relacji Bydgoszcz Zachód – Pila Krzewina

podpis i pieczęć pełnomocnika inwestora

czytelny podpis / pieczęć właściciela działki

| Nr działki | Obręb | Gmina | Powiat | Województwo | Pow. służebności | Skala mapy | Numer umowy |
|------------|-----------|----------|----------|--------------------|------------------|------------|-------------|
| 116/7 | Strzelewo | Siczenko | Bydgoski | kujawsko-pomorskie | 2345 | 1:5000 | |

Przewoźniczący
 Rady Gminy Siczenko
Marek Nadolny
 Marek Nadolny

Załącznik graficzny nr 8
DO UCHWAŁY NR XXII/209/17
RADY GMINY SICIENKO
 z dnia 22 lutego 2017 r.

Załącznik nr W2a-S14-104/
 Wykonat. Jacek Kłanowski
 dnia 20.16.09-09T13:18:56



Legenda

- Oś linii elektroenergetycznej 400kV
- Stanowisko słupa dwutorowego
- Granica pasa technologicznego szerokości 70 m
- Granica działki
- Granica użytku
- Zakres opracowania mapy
- Powierzchnie pasa służebności oznaczono kolorem żółtym

Linia napowietrzna dwutorowa 400 kV relacji Bydgoszcz Zachód – Piła Krzewina

czytelny podpis / pliczek właściciela działki

podpis i pliczek pełnomocnika inwestora

| Nr działki | Obręb | Gmina | Powiat | Województwo | Pow. służebności | Skala mapy | Numer umowy |
|------------|-----------|----------|----------|--------------------|------------------|------------|-------------|
| 104/1 | Strzelowo | Siczenko | Bydgoski | kujawsko-pomorskie | 450 | 1:1000 | |

Przewodniczący
 Rady Gminy Siczenko
 Marek Nadolny