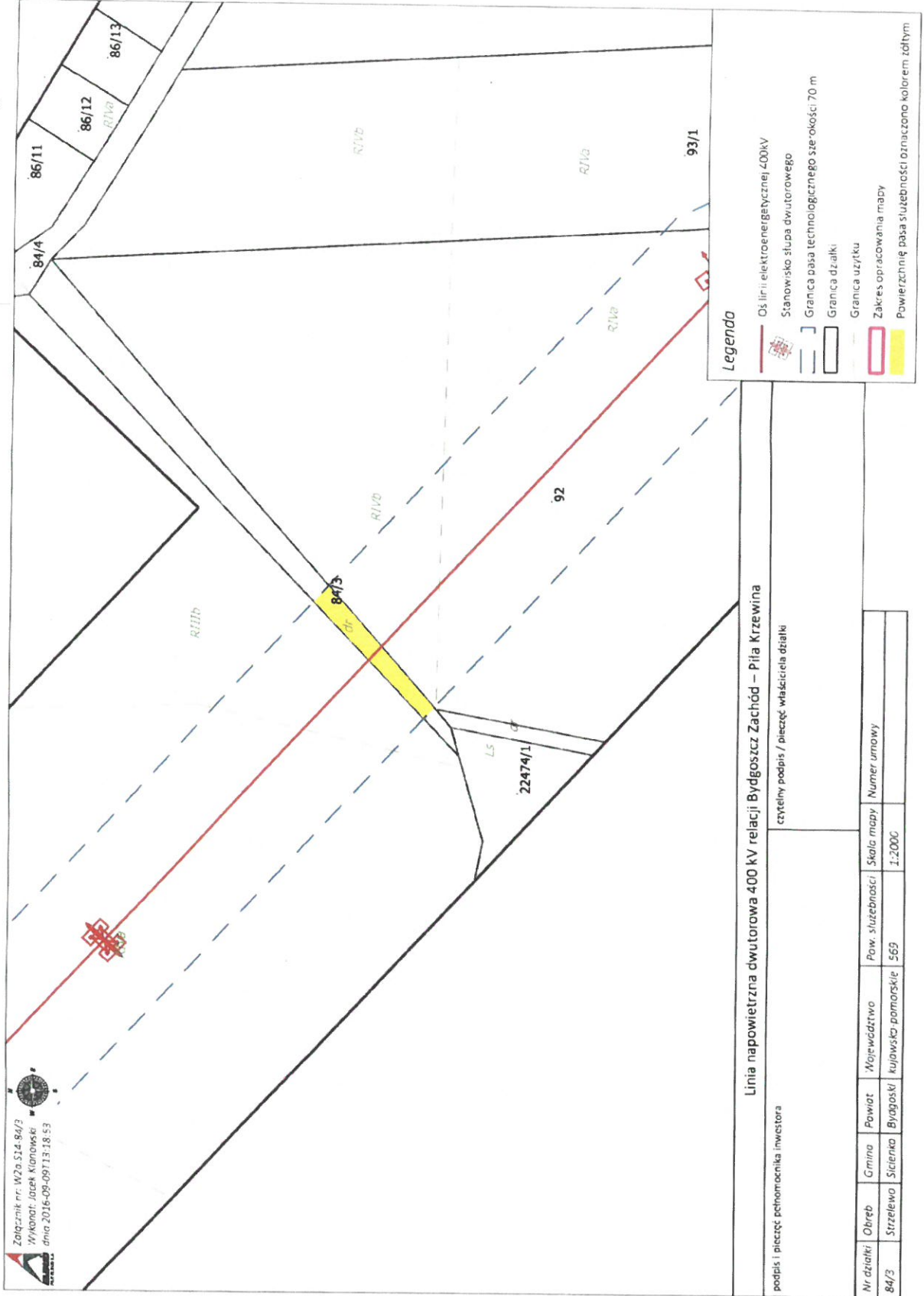


Załącznik graficzny nr 3
DO UCHWAŁY NR XXII/.../17
RADY GMINY SICIENKO
 z dnia 22 lutego 2017 r.



Załącznik nr: W2a SA 84/3
 Wykonali: Jacek Kłanowski
 dnia 2016-09-09T13:18:53

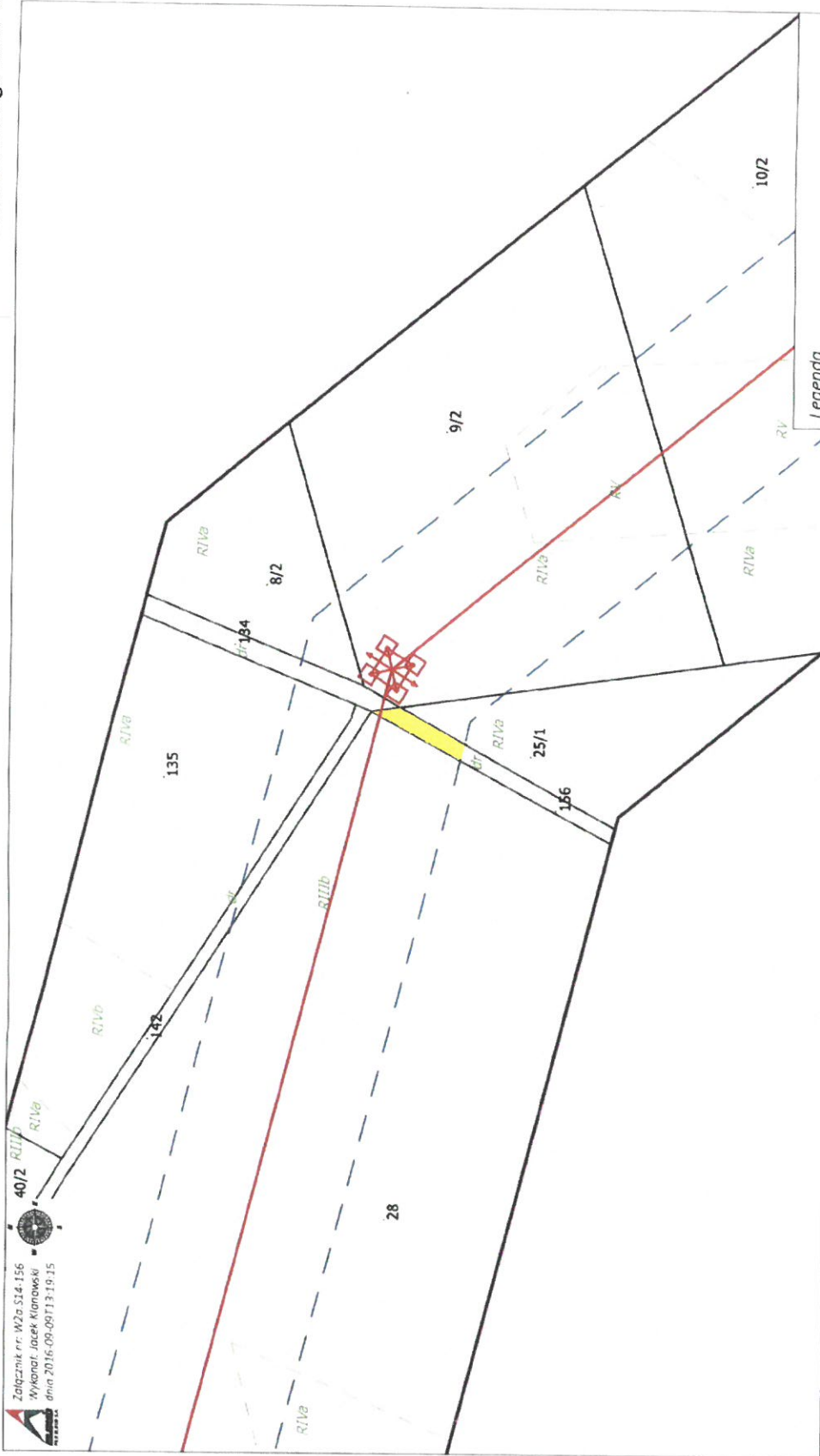
- Legenda**
- Oś linii elektroenergetycznej 400kV
 - Stanowisko słupa dwutorowego
 - Granica pasa technologicznego szerokości 70 m
 - Granica działki
 - Granica użytku
 - Zakres opracowania mapy
 - Powierzchnię pasa służebności oznaczono kolorem żółtym

Linia napowietrzna dwutorowa 400 kV relacji Bydgoszcz Zachód – Pila Krzewina

czytelny podpis / pieczęć właściciela działki

podpis i pieczęć pełnomocnika inwestora

Nr działki	Obszar	Gmina	Powiat	Województwo	Pow. służebności	Skala mapy	Numer umowy
84/3	Strzelewo	Siczenko	Bydgoski	Kujawsko-pomorskie	569	1:2000	



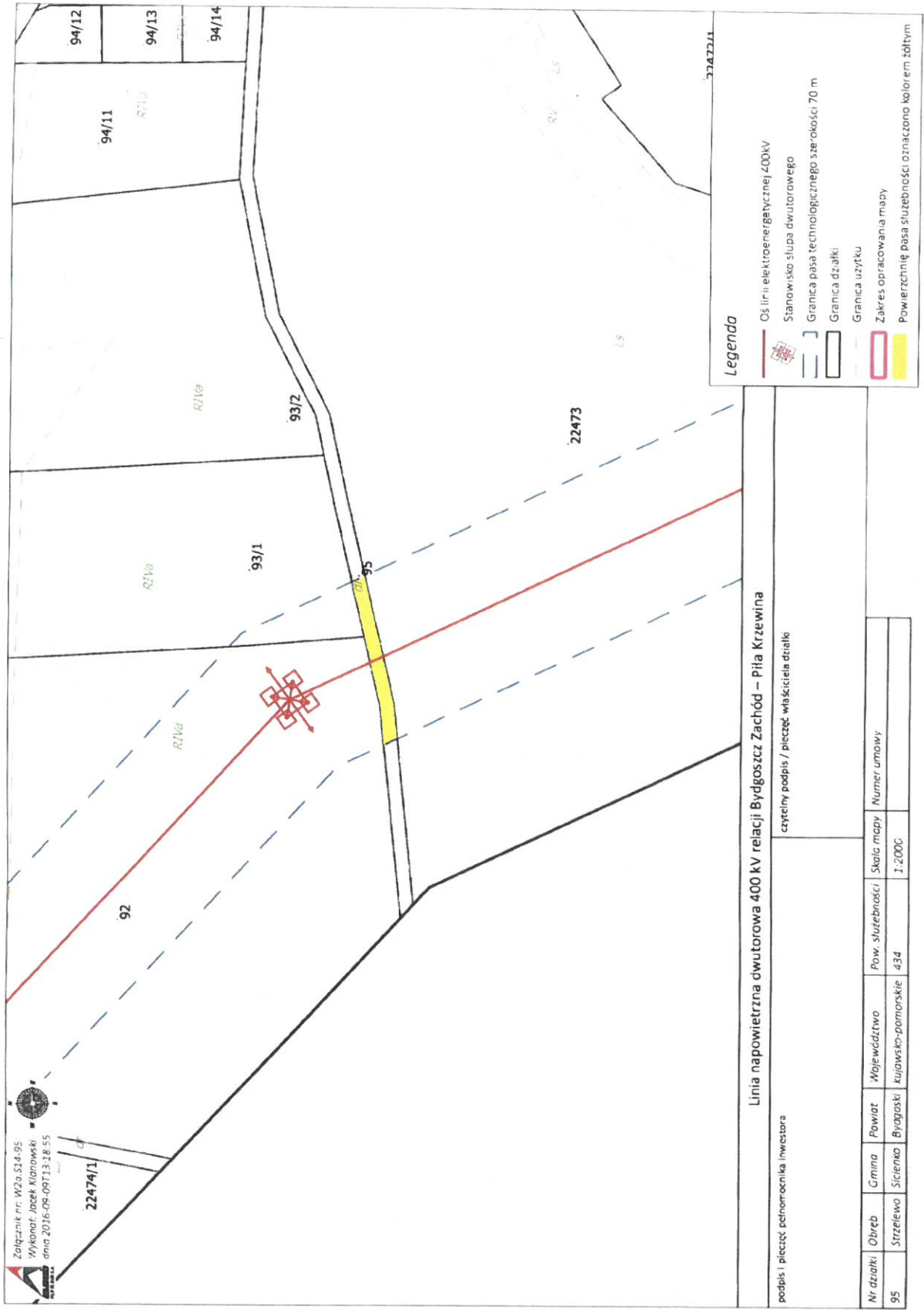
Legenda

- Osł. linii elektroenergetycznej 400kV
- Stanowisko słupa dwutorowego
- Granica pasa technologicznego szerokości 70m
- Granica działki
- Granica użytku
- Zakres opracowania mapy
- Powierzchnię pasa służebności oznaczono kolorem żółtym

Linia napowietrzna dwutorowa 400 kV relacji Bydgoszcz Zachód – Pila Krzewina

podpis i pieczęć pełnomocnika inwestora		czytelny podpis / pieczęć właściciela działki	
Nr działki	Gmina	Powiat	Majewództwo
156	Strzelewo	Bydgoski	Kujawsko-pomorskie
	Siczenko		
		Pow. służebności	Skala mapy
		226	1:2000
			Numer umowy

Załącznik graficzny nr 5
DO UCHWAŁY NR XXII/.../17
RADY GMINY SICIENKO
 z dnia 22 lutego 2017 r.



Załącznik nr. W2a.S14-95
 Wykonali: Jacek Kianowski
 dnia 2016-09-09T13:18:55

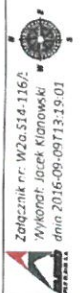
- Legenda**
- Oś linii elektroenergetycznej 400kV
 - Stano wiko słupa dwutorowego
 - Granica pasa technologicznego szerokości 70 m
 - Granica działki
 - Granica użytku
 - Zakres opracowania mapy
 - Powierzchnię pasa służebności oznaczono kolorem żółtym

Linia napowietrzna dwutorowa 400 kV relacji Bydgoszcz Zachód – Piła Krzewina

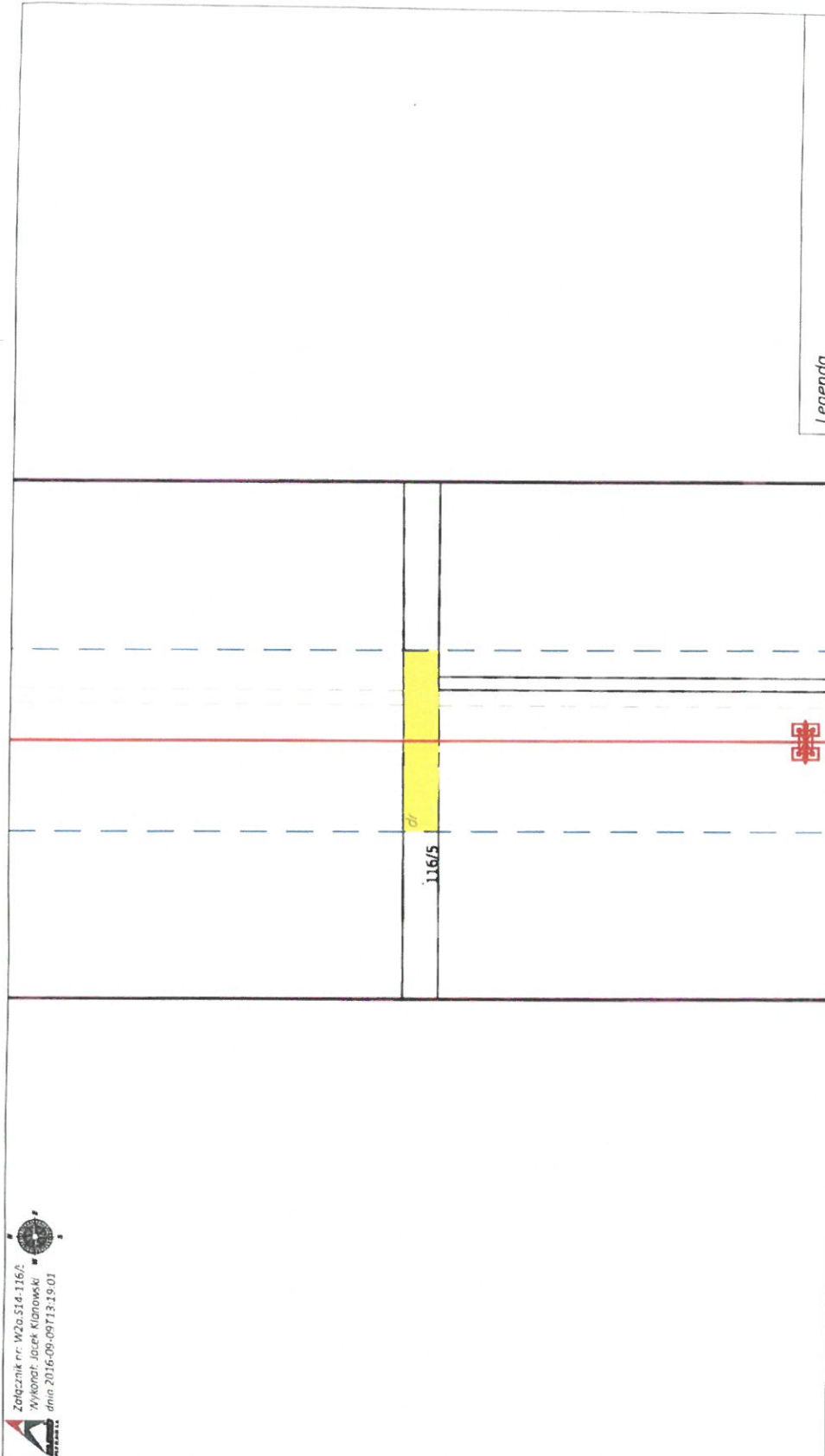
czytelny podpis / pieczęć właściciela działki

podpis i pieczęć pełnomocnika inwestora

Nr działki	Obszr	Gmina	Powiat	Województwo	Pow. służebności	Skala mapy	Numer umowy
95	Strzelewo	Sicienka	Bydgoski	kujawsko-pomorskie	434	1:2000	



Załącznik nr: WZa-S14-1162
 Wykonat: Jacek Kujawski
 data: 2016-09-09T13:19:01



Legenda

- Oś linii elektroenergetycznej 400kV
- Stanowisko słupa dwutorowego
- Granica pasa technologicznego szerokości 70 m
- Granica działki
- Granica użytku
- Zakres opracowania mapy
- Powierzchnię pasa służebności oznaczono kolorem żółtym

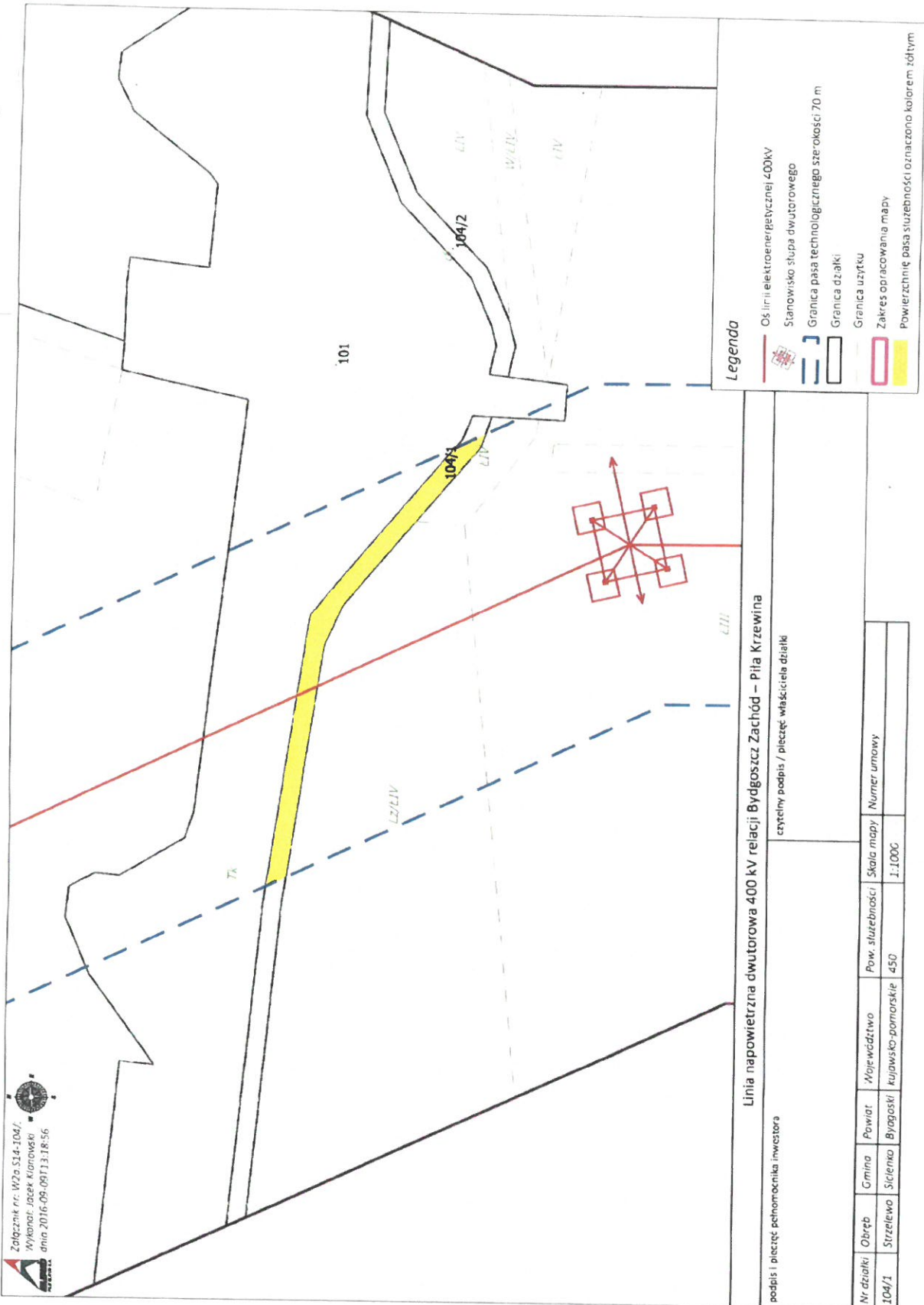
Linia napowietrzna dwutorowa 400 kV relacji Bydgoszcz Zachód – Piła Krzewina

czytelny podpis / pleceź właściciela działki

podpis i pleceź pełnomocnika inwestora

Nr działki	Obsz	Gmina	Powiat	Miejscowość	Pow. służebności	Skala mapy	Numer umowy
116/5	Strzelewo	Siczenko	Bydgoski	Kujawsko-pomorskie	949	1:2000	

Załącznik graficzny nr 8
DO UCHWAŁY NR XXII/.../17
RADY GMINY SICIENKO
 z dnia 22 lutego 2017 r.



Załącznik nr: W2a S14-104/
 Wykonat: Jacek Klucowski
 data: 2016-09-09 11:31:56

Legenda

- Oś linii elektroenergetycznej 400kV
- Stanowisko słupa dwutorowego
- Granica pasa technologicznego szerokości 70 m
- Granica działki
- Granica użytku
- Zakres opracowania mapy
- Powierzchnie pasa służebności oznaczono kolorem żółtym

Linia napowietrzna dwutorowa 400 kV relacji Bydgoszcz Zachód – Piła Krzewina

czytelny podpis / pieczęć właściciela działki

podpis i pieczęć pełnomocnika inwestora

Nr działki	Obręb	Gmina	Powiat	Województwo	Pow. służebności	Skala mapy	Numer umowy
104/1	Strzelewo	Siczenko	Bydgoski	Kujawsko-pomorskie	450	1:1000	