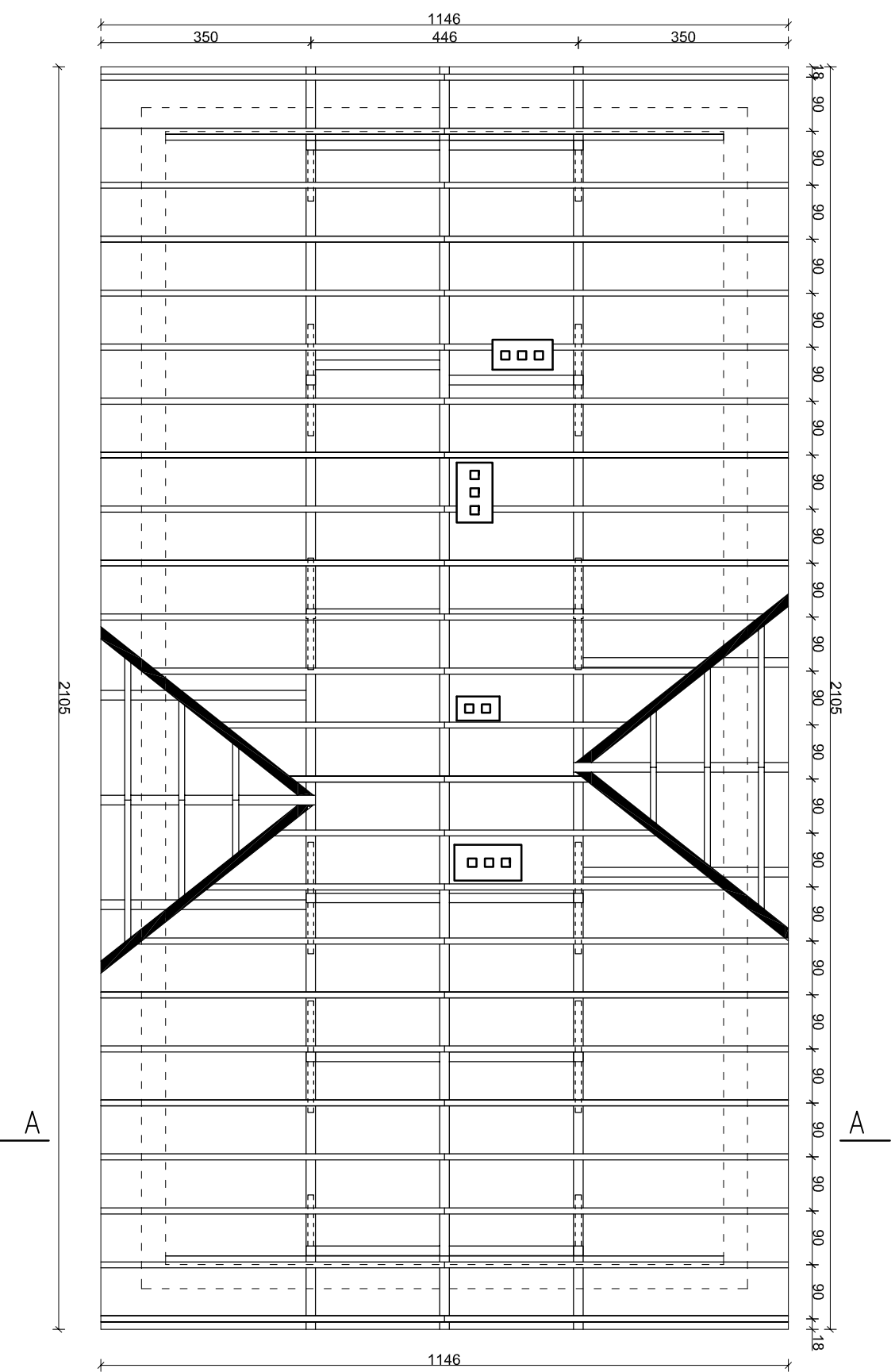


RZUT WIĘŻBY DACHOWEJ



Konstrukcja dachu płatwiowo-kleszowa

Element konstrukcji	Wymiar [cm]
Krokwie, rozstaw co 0,90	15x10
Płatwie	16x16
Stupy	16x16
Miecze	10x10
Balki koszarowe	16x10
Zastrzały	15x10

Elementy konstrukcji do wymiary



P.U. ABAKUS ILONA IGNALEWSKA		Nr rys. A/3
Treść rys. RZUT WIĘŻBY DACHOWEJ		Skala 1:100
Temat REMONT DACHU BUDYNKU MIESZKALNEGO WIELORODZINNEGO działka nr 141, SZCZUŹYTKI gmina SIENIKO	mgr inż. arch. Maria Autor proj. Andrzejewska - Siosecka upr. nr 198/71 Bg	
	mgr inż. arch. Sprawdził: Krystyna Miszczuk upr. nr 335/72/Bg	
Data 22-01-2014	Opracował mgr inż. Elżbieta Koneczna	