

**MAPA DO CELÓW PROJEKTOWYCH
SKALA 1: 500**

Województwo : kujawsko - pomorskie
Powiat : bydgoski
Gmina: Sicienka
Jedn. ewid. : Sicienka [040307_2]

OBRĘB: SICIENKO [Nr 0013]

Id.6640.79.2015 Nr ks. rob. 05/2015

Sekcja mapy nr 354.211.123.1, 2

PUWG 1965 s.3 Ukl wys. Kronsztadt 60

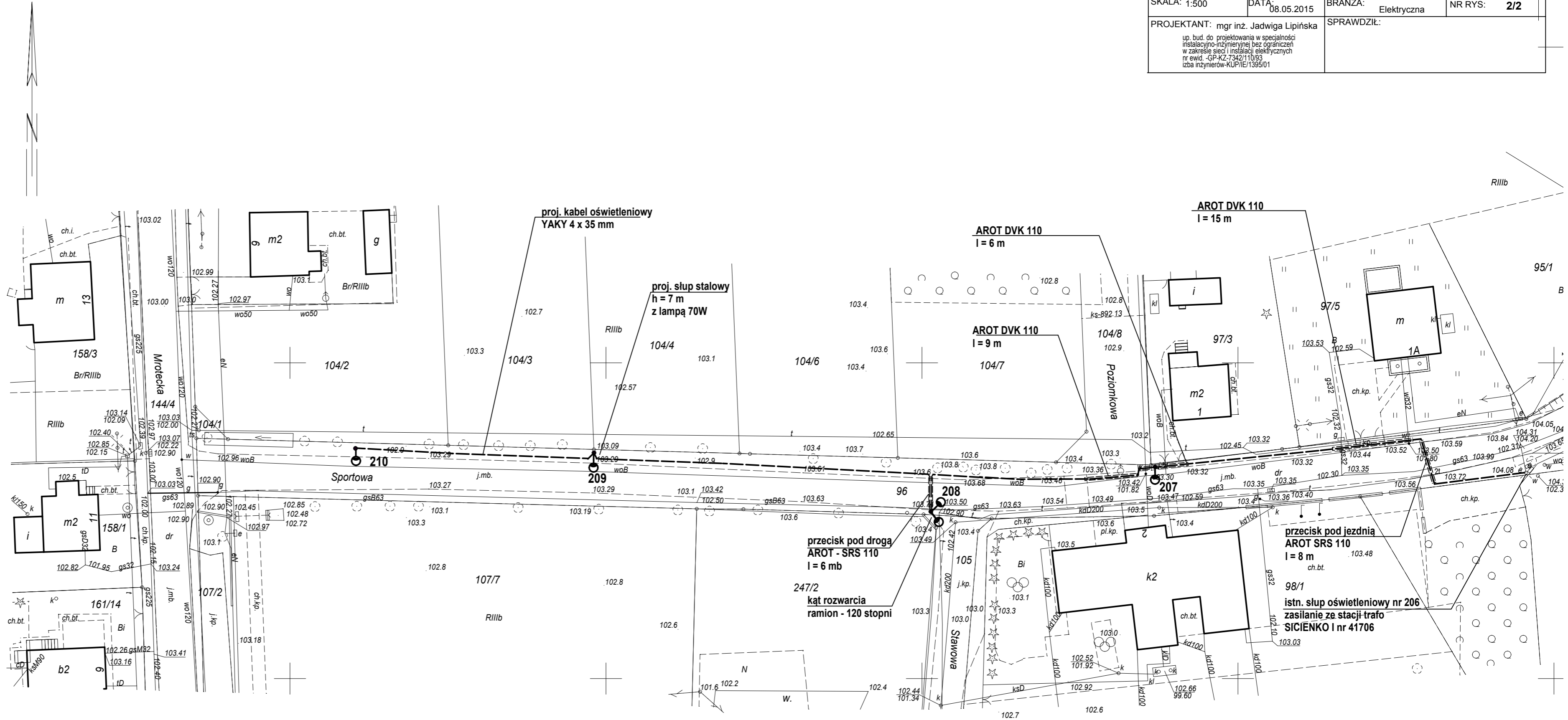
Mapa powstała po zaktualizowaniu i przetworzeniu numerycznej mapy zasadniczej
Nie wyklucza się istnienia w terenie również innych urządzeń podziemnych ułożonych, a nie zgłoszonych do inwentaryzacji geodezyjnej

Nie wykonano ustalenia obciążeń służebnościami gruntowymi

MAPĘ WYKONAŁO 21.01.2015r.

Przedsiębiorstwo Usług Geodezyjno - Kartograficznych i Projektowych "GRUNTMIAR" s.c.
Z Łaniecki, K. Górski

Poswiadcza się, że niniejszy dokument został opracowany w wyniku prac geodezyjnych i kartograficznych, których rezultaty zawiera operat techniczny wpisany do ewidencji materiałów państwowego zasobu geodezyjnego i kartograficznego	
Organ prowadzący państwowy zasób geodezyjny i kartograficzny	STAROSTA BYDGOSKI
Identyfikator ewidencyjny materiału zasobu - operatu technicznego	P.0403.2015.
Data wpisania operatu technicznego do ewidencji materiałów zasobu	
Imię, nazwisko i podpis osoby reprezentującej organ	



JEDNOSTKA PROJEKTOWANIA: "VOLT-AMPER" mgr inż. Jadwiga Lipińska 85-863 Bydgoszcz ul. Łomżyńska 49/27			
INWESTOR: Gmina Sicienka Sicienka ul. Mrotecka 9			STADIUM: PB
TREŚĆ RYS: Plan sytuacyjny oświetlenia drogowego		OBIEKT: Linia kablowa nn 0,4 kV oświetlenia drogowego Sicienka ul. Sportowa	
SKALA: 1:500	DATA: 08.05.2015	BRANŻA: Elektryczna	NR RYS: 2/2
PROJEKTANT: mgr inż. Jadwiga Lipińska		SPRAWDZIŁ:	
<small>up. bud. do projektowania w specjalności instalacyjno-inżynieryjnej bez ograniczeń w zakresie sieci i instalacji elektrycznych nr ewid. -GP-KZ-7342/11093 izba inżynierów-KUPIE/1395/01</small>			