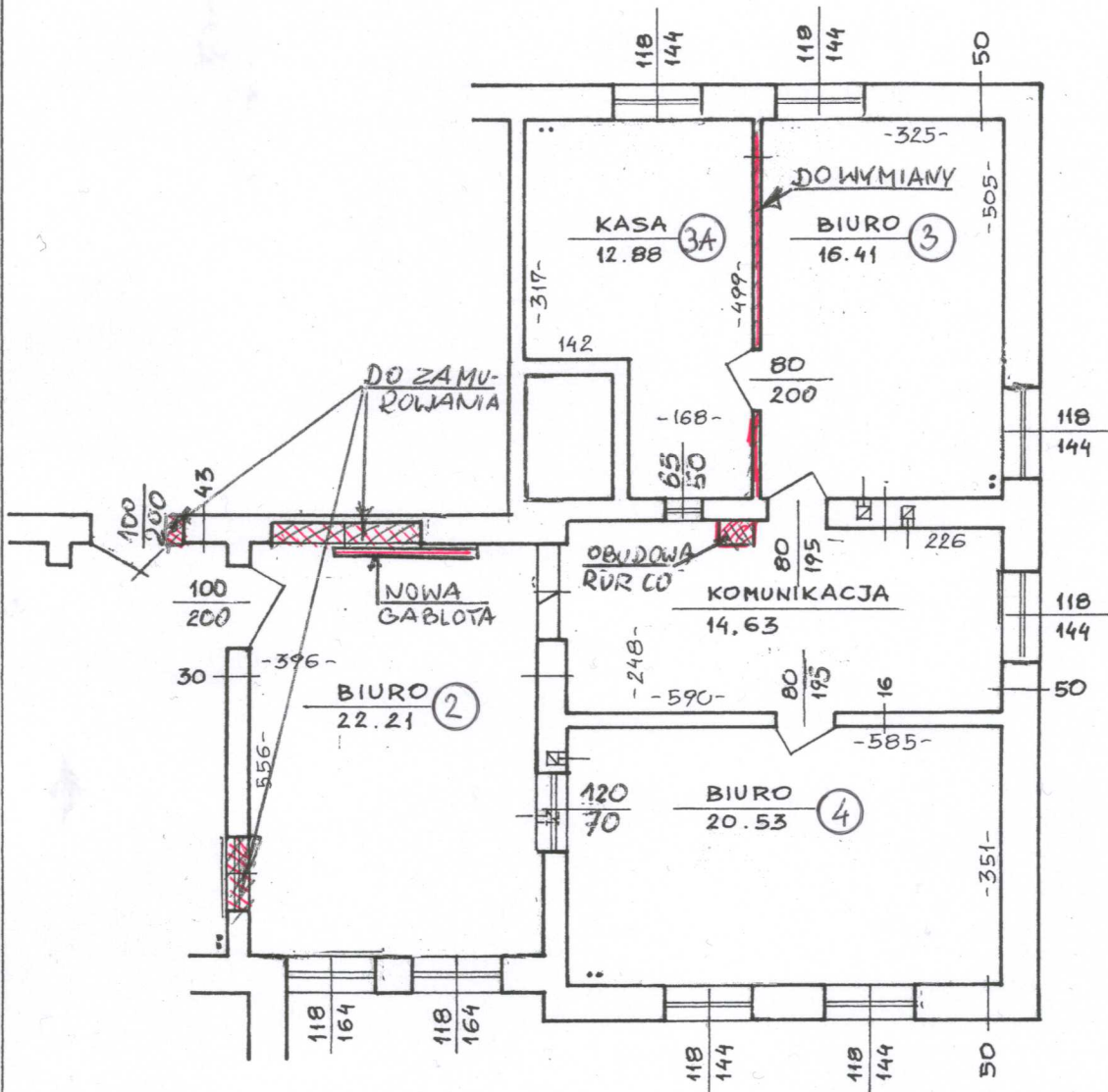


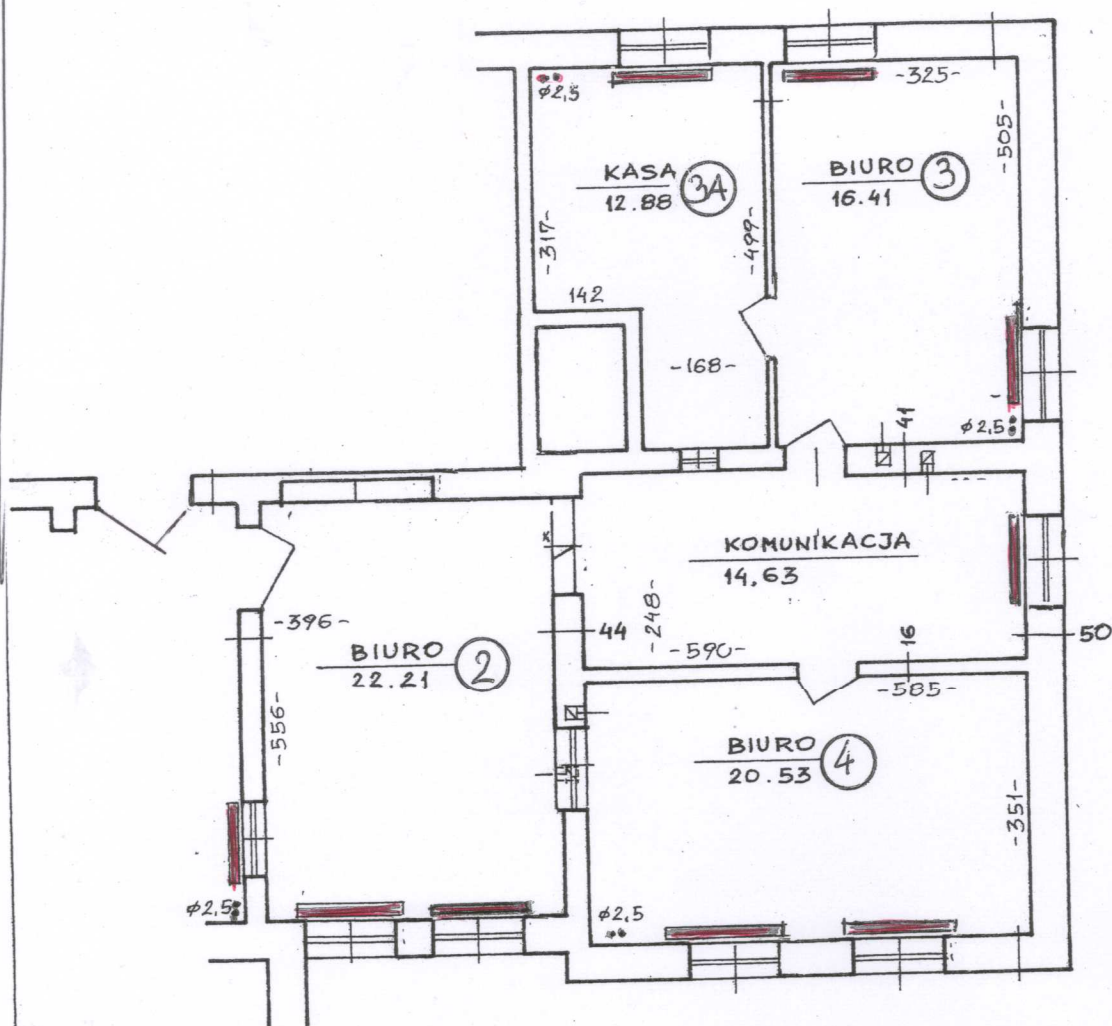
USYTUOWANIE DRZWI, OKIEN WEWNĘTRZNYCH, GABLOTY I ŚCIANKI DZIAŁOWEJ



RZUT KONDYGNACJI 1	
RZUT PARTERU	1:100
H= 245-274 cm	

URZĄD GMINY W SICIENKU	
UL. MROTECKA 9	
86-014 SICIENKO	
RZUT PRAWEJ CZĘŚCI BUDYNKU	

USYTUOWANIE GRZEJNIKÓW C.O.



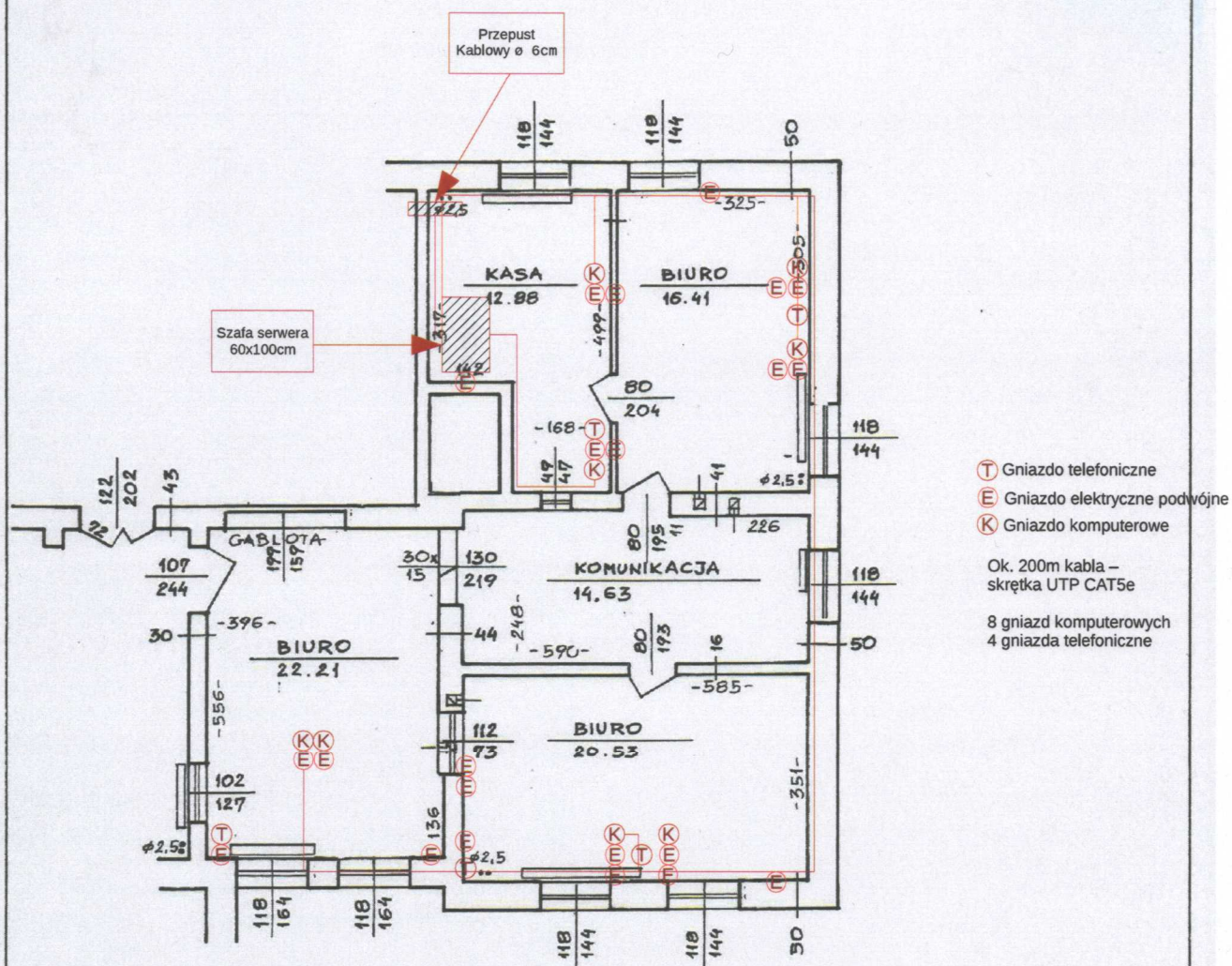
ZESTAWIENIE GRZEJNIKÓW C.O.

Lp	Nr biura/nazwa	Opis grzejnika	Moc grzejników
1	Pokój 2 (ksero)	Grzejniki dwupłytowe typu C22 wys. 600 dł. 1200 szt.2	MIN 2 x 1400 W
2	Pokój 3 (nieruchomości)	Grzejniki dwupłytowe typu C22 wys. 600 dł. 1000 szt.2	MIN 2 x 1200 W
3	Pokój 3A - kasa	Grzejnik dwupłytowy typu C22 wys. 600 dł. 1000 szt.1	MIN 1200 W
4	Pokój 4 (rejestracja pojazdów)	Grzejniki dwupłytowe typu C22 wys. 600 dł. 1200 szt.2	MIN 2 x 1400 W
5	Korytarz wewnętrzny (pomiędzy pok. 3 i 4)	Grzejnik dwupłytowy typu C22 wys. 600 dł. 1000 szt.1	MIN 1200 W
6	Hol - ściana wewnętrzna z pokojem nr 2	Grzejnik dwupłytowy typu C22 wys. 600 dł. 1200 szt.1	MIN 1400 W
	Razem	Szt. 9	

Grzejniki dwupłytowe z elementami konwekcyjnymi z zaworami termostaticznymi, podejścia należy dostosować do położenia pionów w poszczególnych pomieszczeniach

Moc określona dla parametrów 70/55/20°
Cbudynek ocieplony

USYTUOWANIE GNIAZD ELEKTRYCZNYCH, KOMPUTEROWYCH I TELEFONICZNYCH - PARTER



RZUT KONDYGNACJI 1	
RZUT PARTERU	1:100
H= 245-274 cm	

URZĄD GMINY W SICIENKU	
UL. MROTECKA 9	
86-014 SICIENKO	
RZUT PRAWY CHĘĆCI BUDYNKU	