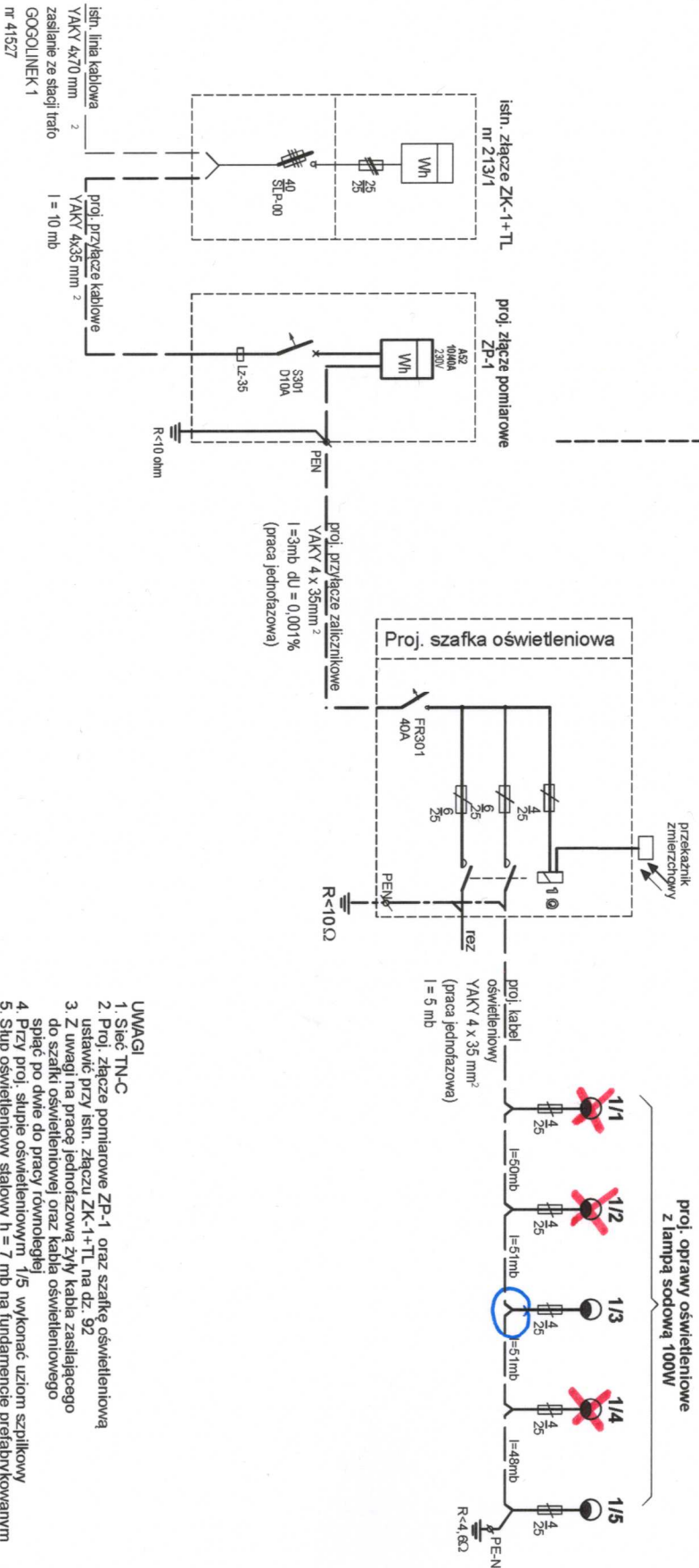


docelowy zakres własności
Enea Operator

docelowy zakres własności
UG Sienicko



- UWAGI**
1. Sieć TN-C
 2. Proj. złącze pomiarowe ZP-1 oraz szafka oświetleniową ustawić przy istn. złączu ZK-1+TL na dz. 92
 3. Z uwagi na pracę jednofazową żyły kabla zasilającego do szafki oświetleniowej oraz kabla oświetleniowego spiąć po dwie do pracy równoległej
 4. Przy proj. słupie oświetleniowym 1/5 wykonać uziom szpilkowy
 5. Słup oświetleniowy stalowy h = 7 mb na fundamencie prefabrykowanym

X - punkty oświetleniowe które należy wykonać
O - miejsca w których należy pozostawić zapas kabla

| | | |
|---|---|------------------------|
| JEDNOSTKA PROJEKTOWANIA: "VOL-T-AMPER" mgr inż. Jadwiga Lipińska 85-863 Bydgoszcz ul. Łomżyńska 49/27 | | STADIUM: PB |
| INWESTOR: Gmina Sienicko Sienicko ul. Miłocińska 9 | | |
| TRESC RYS: Schemat zasilania oświetlenia drogowego | OBIEKT: Linia kablowa nr 0,4 kV oświetlenia drogowego z przyłączeniem kablowym, złączeni pomiarowym i szafką oświetleniową na dz. 93/1, 92, 163/2 Mochle - Nowa Ruda gm. Sienicko | |
| SKALA: | DATA: 10.06.2014 | BRANŻA: Elektryczna |
| PROJEKTANT: mgr inż. Jadwiga Lipińska ul. Bud. do projektowania w specjalności projektowania w zakresie sieci i instalacji elektrycznych nr ewid. - GPKZ 754211083 dane inżynierskie - UPI/IB/138501 | SPRAWDZIŁ: NIR RYS: 1/2 | |